



BIEN PENSÉE







## **Une maison doit être bien pensée dès sa conception.**

Nous avons toujours construit des maisons belles, de haute qualité et écologiques.

Notre conviction est que la qualité et le coût d'une maison se jouent dès sa conception : une maison doit être pensée de manière globale – des plans et des matériaux jusqu'à la construction. Ce n'est en général pas ainsi qu'est organisée la construction.

L'objectif que nous nous sommes donné est la construction pour un public large de maisons extrêmement qualitatives tout en étant financièrement accessibles. Des maisons attentives aux besoins réels de leurs habitants, saines, écologiques dans leur construction comme dans leur fonctionnement.

Depuis un an, nous avons mené un travail important d'innovation et de reconception.

La M est le résultat de ce travail et nous en sommes très fiers. Une équipe multi-compétences s'est mobilisée : ingénieurs, architectes, experts industriels, conducteurs de travaux et clients. Ensemble, nous avons fait plus de 1000 choix pour optimiser praticité, beauté et écologie.

Nous avons dessiné des plans qui améliorent la sensation d'espace grâce à des lignes de vue ouvertes ; optimisé la luminosité avec 20% de surfaces vitrées ; accru la praticité avec des espaces évolutifs et multifonctionnels.

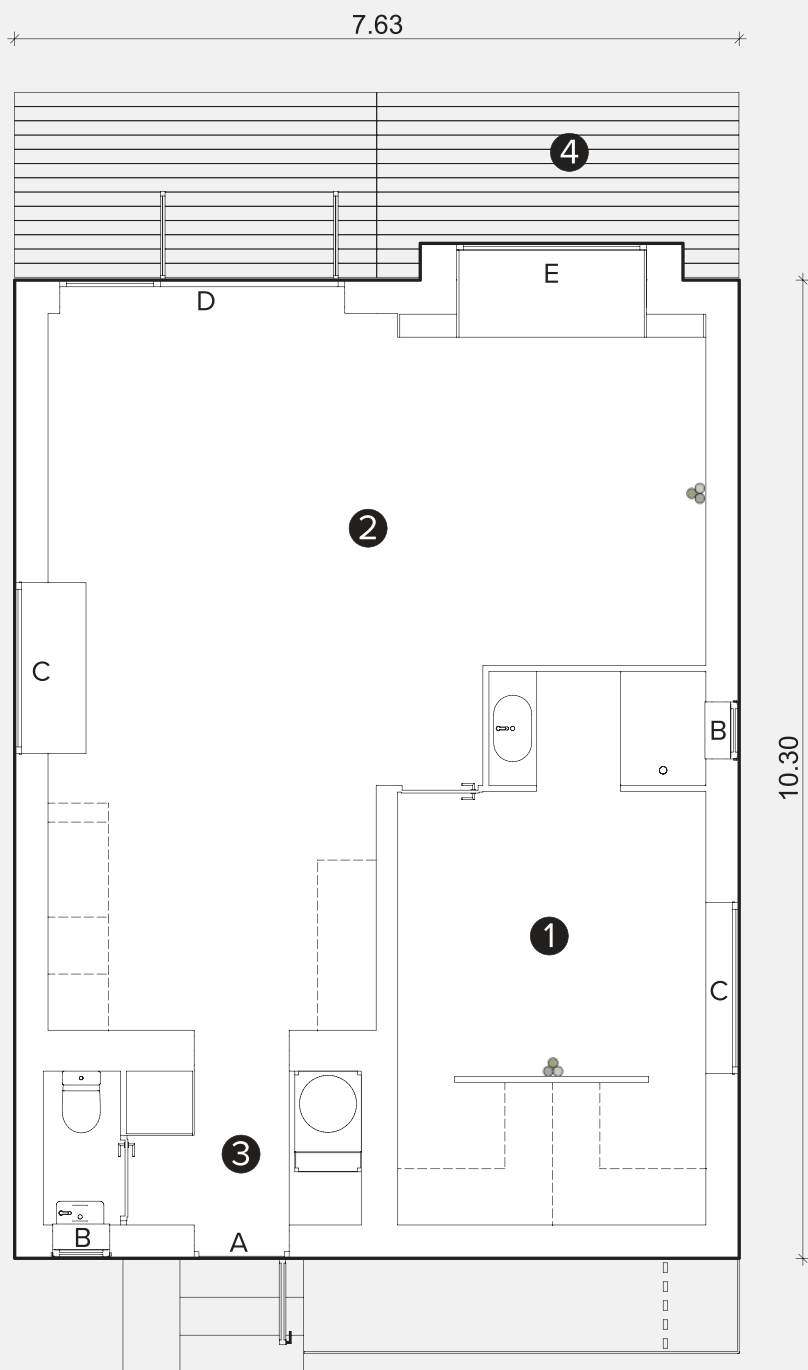
Tout a également été réfléchi pour réduire le coût de construction. Pour rendre la M accessible aux budgets les plus serrés et aux évolutions de la vie, nous avons même prévu la possibilité d'un agrandissement ultérieur.


La technique de construction elle-même est innovante : la M sera construite sur notre site, la Manufacture, avant d'être livrée sur votre terrain.

Nous serons heureux de parler de votre projet avec vous. Si vous le souhaitez, vous nous feriez même très plaisir en nous rendant visite à la Manufacture, à Langon (33).

Thomas et Jonathan, Fondateurs d'Ademeure

# M65 SÉRIE SX



 Le mur concerné peut être personnalisé d'une autre couleur (voir options).

1	Suite parentale	17,17 m <sup>2</sup>
2	Pièce de vie	40,10 m <sup>2</sup>
3	Entrée	5,23 m <sup>2</sup>
4	Terrasse	15,00 m <sup>2</sup>
E	Fenêtre habitée	1,35 m <sup>2</sup>

A	Porte d'entrée	1,00 x 2,30 m
B	Fenêtre (toilettes, salle d'eau)	0,60 x 0,95 m
C	Fenêtre (salon, bureau, chambre)	1,80 x 1,20 m
D	Baie vitrée	3,00 x 2,45 m
E	Fenêtre habitée	2,00 x 2,70 m





01



04



05



06



02



07



03

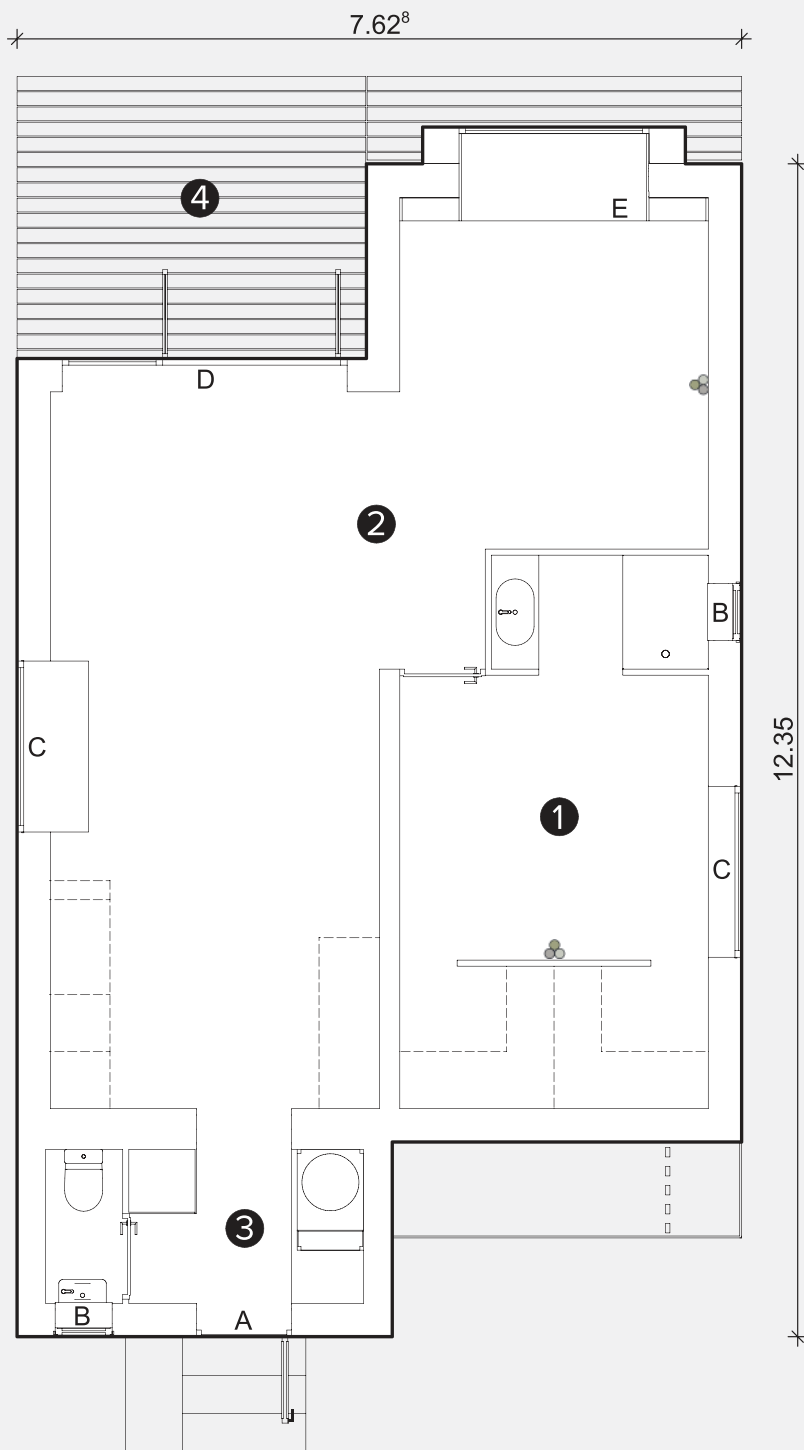
### M65 SÉRIE SX


1 chambre  
63,85 m<sup>2</sup>

- 01 Terrasse
- 02 Pièce de vie
- 03 Façade avant
- 04 Abri voiture (option)
- 05 Suite parentale
- 06 Cuisine ouverte
- 07 Vue du jardin

Les photos sont non contractuelles, et peuvent inclure les options suivantes : bibliothèques, toit végétalisé, pergolas, abri voiture, terrasse supérieure à 15m<sup>2</sup>, marches de terrasses.

# M65 SÉRIE SZ



 Le mur concerné peut être personnalisé d'une autre couleur (voir options).

1	Suite parentale	17,17 m <sup>2</sup>
2	Pièce de vie	39,61 m <sup>2</sup>
3	Entrée	5,23 m <sup>2</sup>
4	Terrasse	15,00 m <sup>2</sup>
E	Fenêtre habitée	1,35 m <sup>2</sup>

A	Porte d'entrée	1,00 x 2,30 m
B	Fenêtre (toilettes, salle d'eau)	0,60 x 0,95 m
C	Fenêtre (salon, bureau, chambre)	1,80 x 1,20 m
D	Baie vitrée	3,00 x 2,45 m
E	Fenêtre habitée	2,00 x 2,70 m





01



04



05



06



02



07



03

### M65 SÉRIE SZ

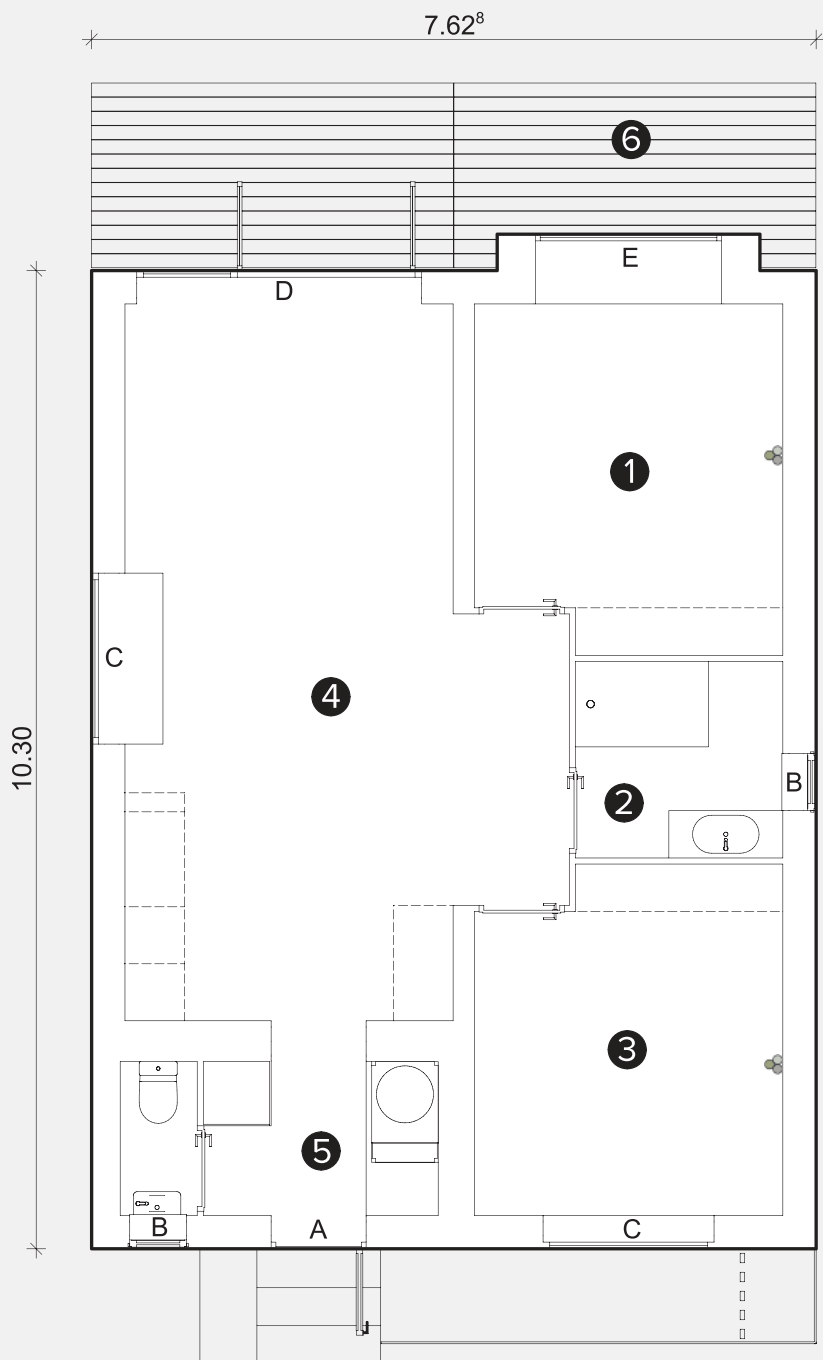
1 chambre  
63,36 m<sup>2</sup>


- 01 Toit plat
- 02 Pièce de vie
- 03 Façade avant
- 04 Terrasse
- 05 Suite parentale
- 06 Cuisine ouverte
- 07 Salle d'eau

Les photos sont non contractuelles, et peuvent inclure les options suivantes : bibliothèques, toit végétalisé, pergolas, abri voiture, terrasse supérieure à 15m<sup>2</sup>, marches de terrasses.



# M65 SÉRIE 2X



 Le mur concerné peut être personnalisé d'une autre couleur (voir options).

1	Chambre	11,30 m <sup>2</sup>
2	Salle d'eau	4,52 m <sup>2</sup>
3	Chambre	11,30 m <sup>2</sup>
4	Pièce de vie	29,53 m <sup>2</sup>
5	Entrée	5,23 m <sup>2</sup>
6	Terrasse	15,00 m <sup>2</sup>
E	Fenêtre habitée	1,35 m <sup>2</sup>

A	Porte d'entrée	1,00 x 2,30 m
B	Fenêtre (toilettes, salle d'eau)	0,60 x 0,95 m
C	Fenêtre (salon, bureau, chambre)	1,80 x 1,20 m
D	Baie vitrée	3,00 x 2,45 m
E	Fenêtre habitée	2,00 x 2,70 m



01



04



05



06



02



07



03

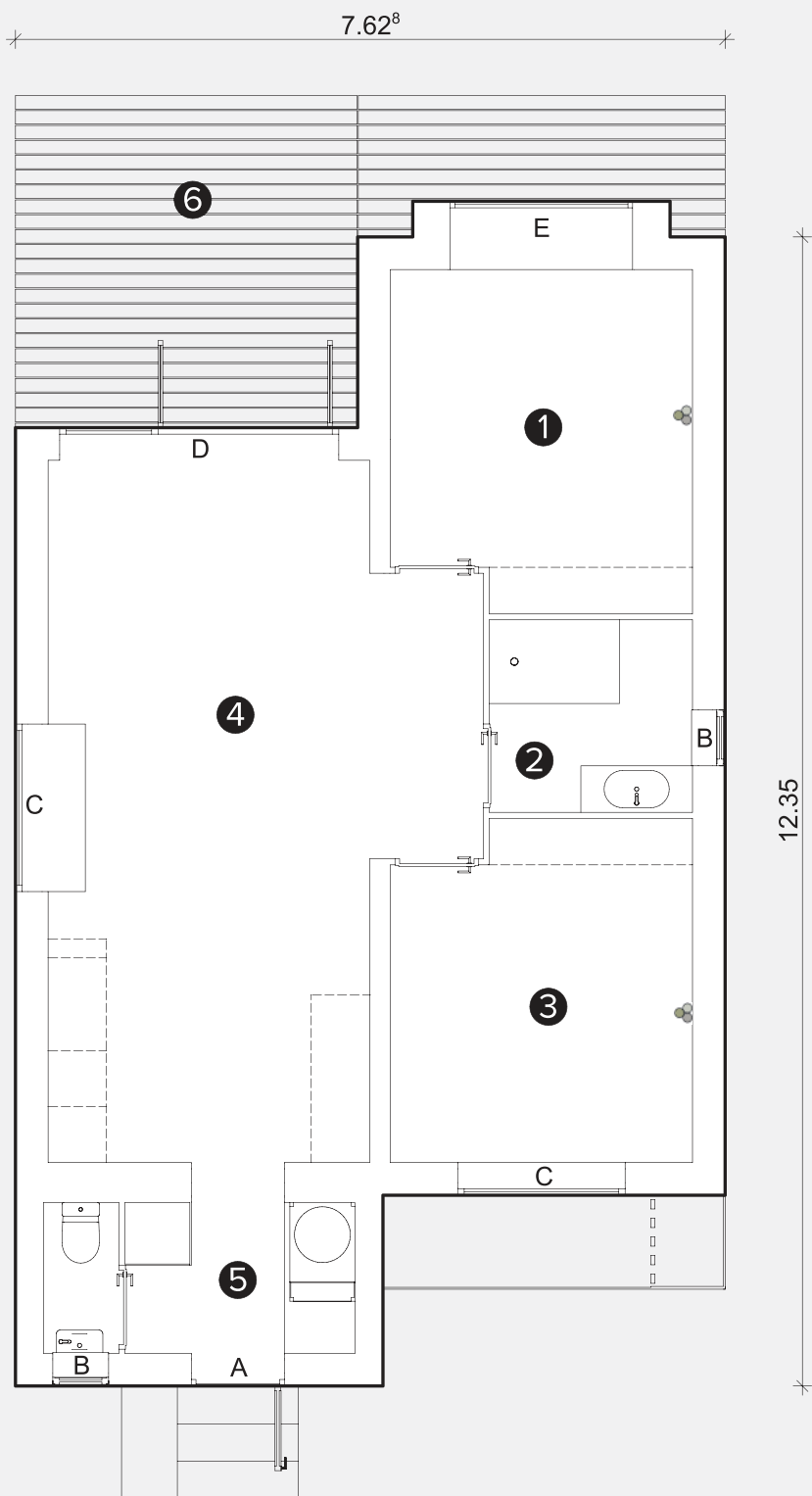
### M65 SÉRIE 2X

2 chambres  
63,23 m<sup>2</sup>

- 01 Terrasse éclairée de nuit
- 02 Pièce de vie
- 03 Façade avant
- 04 Abri voiture (option)
- 05 Terrasse avec toit en pente
- 06 Cuisine ouverte
- 07 Terrasse

Les photos sont non contractuelles, et peuvent inclure les options suivantes : bibliothèques, toit végétalisé, toit en pente, pergolas, abri voiture, terrasse étendue, marches de terrasses.

# M65 SÉRIE 2Z



1	Chambre	11,30 m <sup>2</sup>
2	Salle d'eau	4,52 m <sup>2</sup>
3	Chambre	11,30 m <sup>2</sup>
4	Pièce de vie	29,56 m <sup>2</sup>
5	Entrée	5,23 m <sup>2</sup>
6	Terrasse	15,00 m <sup>2</sup>
E	Fenêtre habitée	1,35 m <sup>2</sup>

A	Porte d'entrée	1,00 x 2,30 m
B	Fenêtre (toilettes, salle d'eau)	0,60 x 0,95 m
C	Fenêtre (salon, bureau, chambre)	1,80 x 1,20 m
D	Baie vitrée	3,00 x 2,45 m
E	Fenêtre habitée	2,00 x 2,70 m





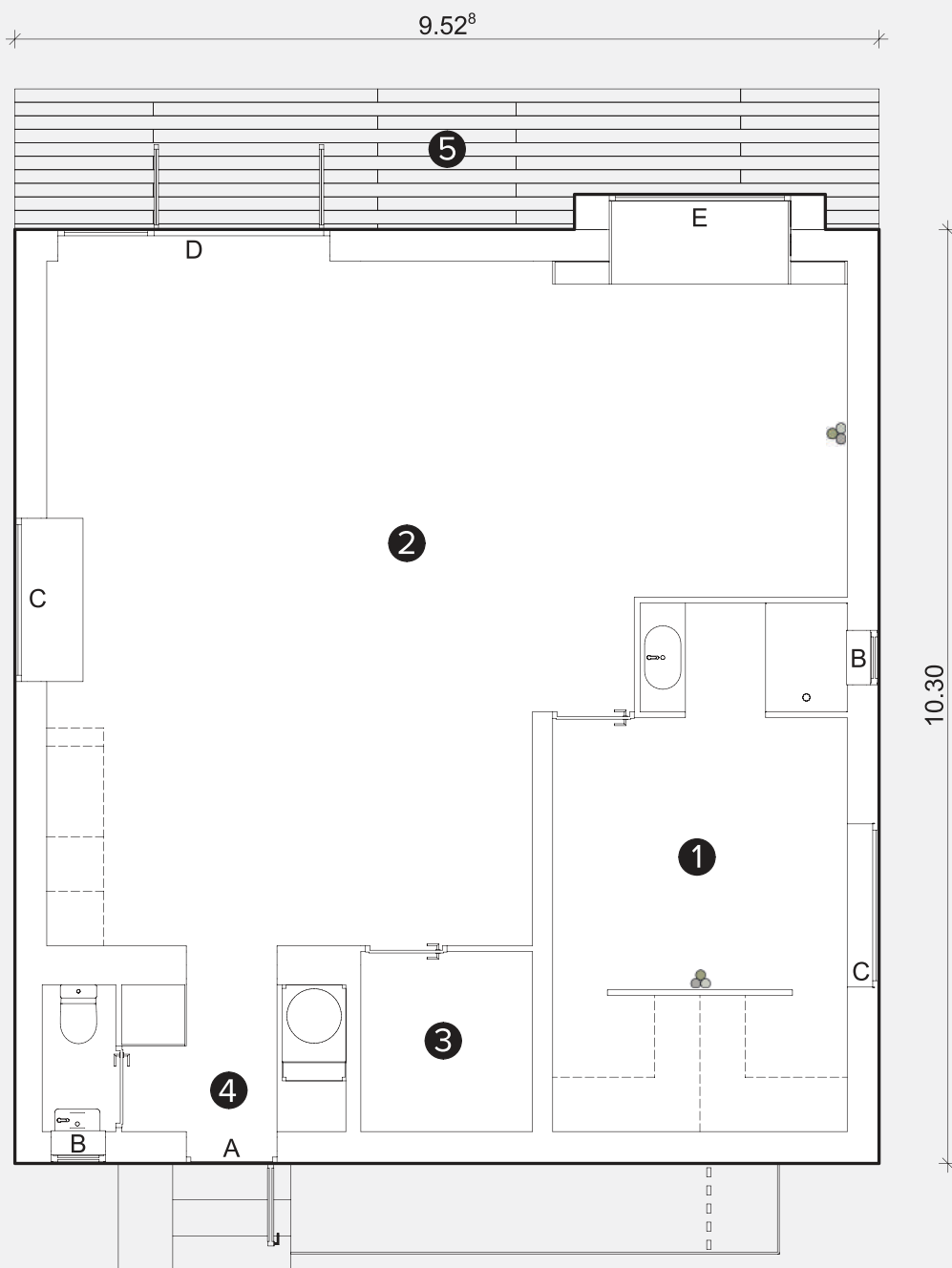
### M65 SÉRIE 2Z


2 chambres  
63,26 m<sup>2</sup>

- 01 Terrasse
- 02 Pièce de vie
- 03 Façade avant
- 04 Abri voiture (option)
- 05 Vue du jardin
- 06 Cuisine ouverte
- 07 Terrasse éclairée de nuit

Les photos sont non contractuelles, et peuvent inclure les options suivantes : bibliothèques, toit végétalisé, bardage bois, toit en pente, pergolas, abri voiture, terrasse étendue, marches de terrasses.

# M80 SÉRIE SX



 Le mur concerné peut être personnalisé d'une autre couleur (voir options).

1	Suite parentale	17,17 m <sup>2</sup>
2	Pièce de vie	54,42 m <sup>2</sup>
3	Cellier	3,63 m <sup>2</sup>
4	Entrée	5,23 m <sup>2</sup>
5	Terrasse	15,00 m <sup>2</sup>
E	Fenêtre habitée	1,35 m <sup>2</sup>

A	Porte d'entrée	1,00 x 2,30 m
B	Fenêtre (toilettes, salle d'eau)	0,60 x 0,95 m
C	Fenêtre (salon, bureau, chambre)	1,80 x 1,20 m
D	Baie vitrée	3,00 x 2,45 m
E	Fenêtre habitée	2,00 x 2,70 m





01



04



05



06



02



07



03

### M80 SÉRIE SX

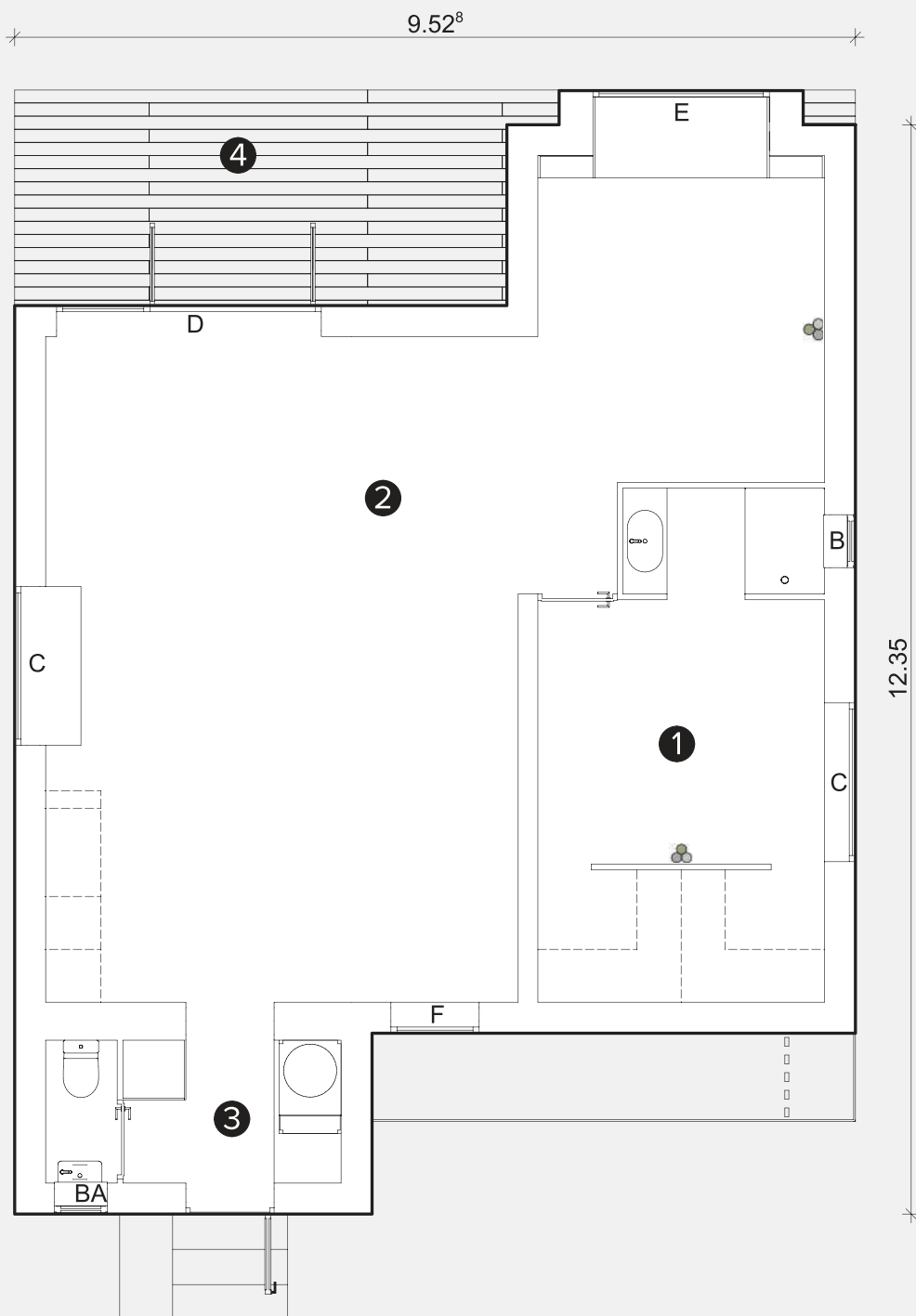
1 chambre  
81,80 m<sup>2</sup>


- 01 Terrasse
- 02 Pièce de vie
- 03 Façade avant
- 04 Abri voiture (option)
- 05 Menuiseries
- 06 Cuisine ouverte
- 07 Vue du jardin

Les photos sont non contractuelles, et peuvent inclure les options suivantes : bibliothèques, bardage bois, toit végétalisé, toit en pente, pergolas, abri voiture, terrasse étendue, marches de terrasses.



# M80 SÉRIE SZ



 Le mur concerné peut être personnalisé d'une autre couleur (voir options).

1	Suite parentale	17,17 m <sup>2</sup>
2	Pièce de vie	53,93 m <sup>2</sup>
3	Entrée	5,23 m <sup>2</sup>
4	Terrasse	15,00 m <sup>2</sup>
E	Fenêtre habitée	1,35 m <sup>2</sup>

A	Porte d'entrée	1,00 x 2,30 m
B	Fenêtre (toilettes, salle d'eau)	0,60 x 0,95 m
C	Fenêtre (salon, bureau, chambre)	1,80 x 1,20 m
D	Baie vitrée	3,00 x 2,45 m
E	Fenêtre habitée	2,00 x 2,70 m
F	Fixe tout hauteur	1,00 x 2,30 m



01



04



05



06



02



07



03

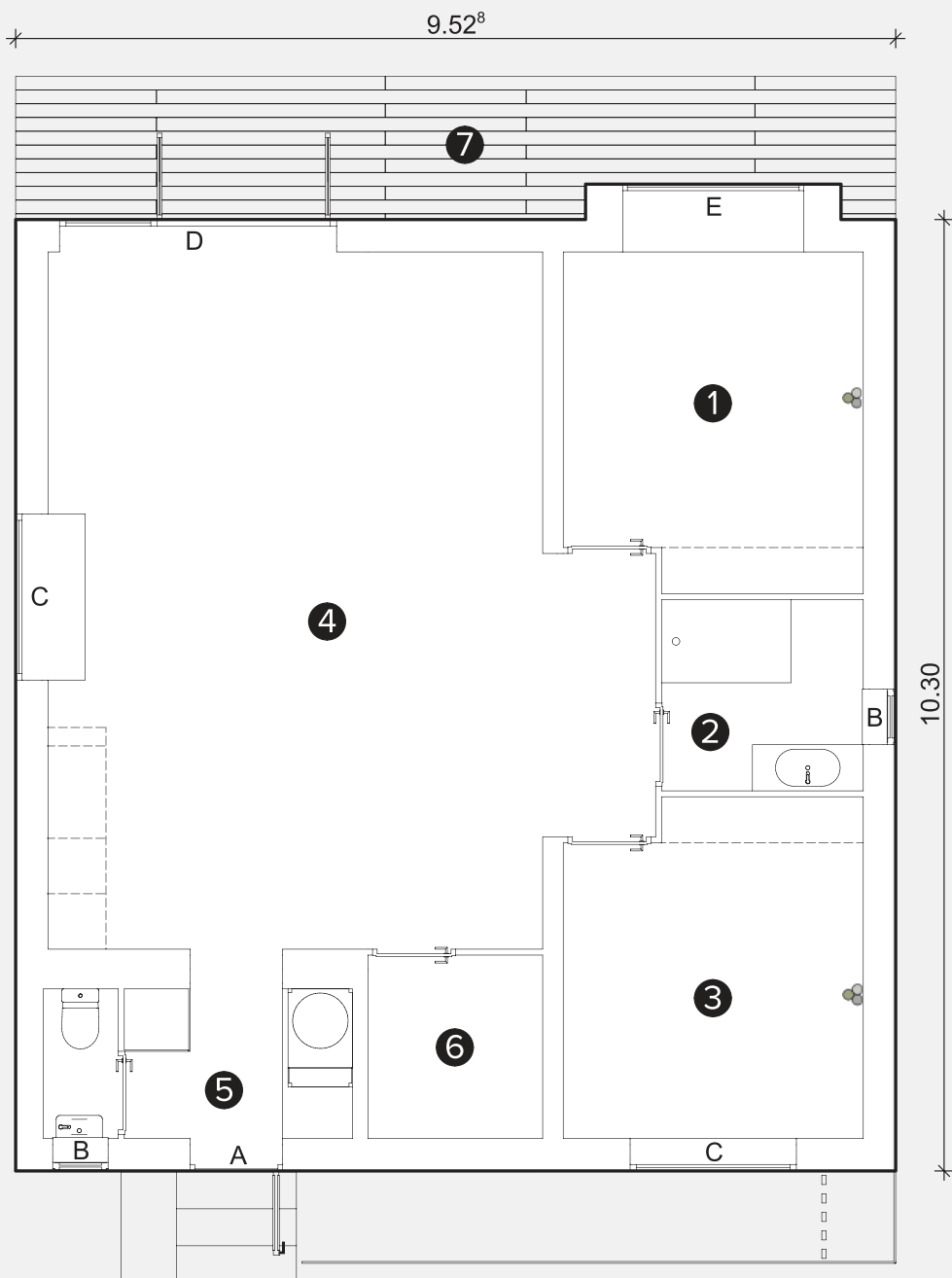
### M80 SÉRIE SZ


1 chambre  
77,68 m<sup>2</sup>

- 01 Terrasse avec toit en pente
- 02 Pièce de vie
- 03 Façade avec toit en pente
- 04 Terrasse
- 05 Menuiseries
- 06 Cuisine ouverte
- 07 Façade

Les photos sont non contractuelles, et peuvent inclure les options suivantes : bibliothèques, bardage bois, toit végétalisé, toit en pente, pergolas, abri voiture, terrasse étendue, marches de terrasses.

# M80 SÉRIE 2X



 Le mur concerné peut être personnalisé d'une autre couleur (voir options).

1	Chambre	11,30 m <sup>2</sup>
2	Salle d'eau	4,52 m <sup>2</sup>
3	Chambre	11,30 m <sup>2</sup>
4	Pièce de vie	43,88 m <sup>2</sup>
5	Entrée	5,23 m <sup>2</sup>
6	Cellier	3,63 m <sup>2</sup>
7	Terrasse	15,00 m <sup>2</sup>
E	Fenêtre habitée	1,35 m <sup>2</sup>

A	Porte d'entrée	1,00 x 2,30 m
B	Fenêtre (toilettes, salle d'eau)	0,60 x 0,95 m
C	Fenêtre (salon, bureau, chambre)	1,80 x 1,20 m
D	Baie vitrée	3,00 x 2,45 m
E	Fenêtre habitée	2,00 x 2,70 m





01



04



05



06



02



07



03

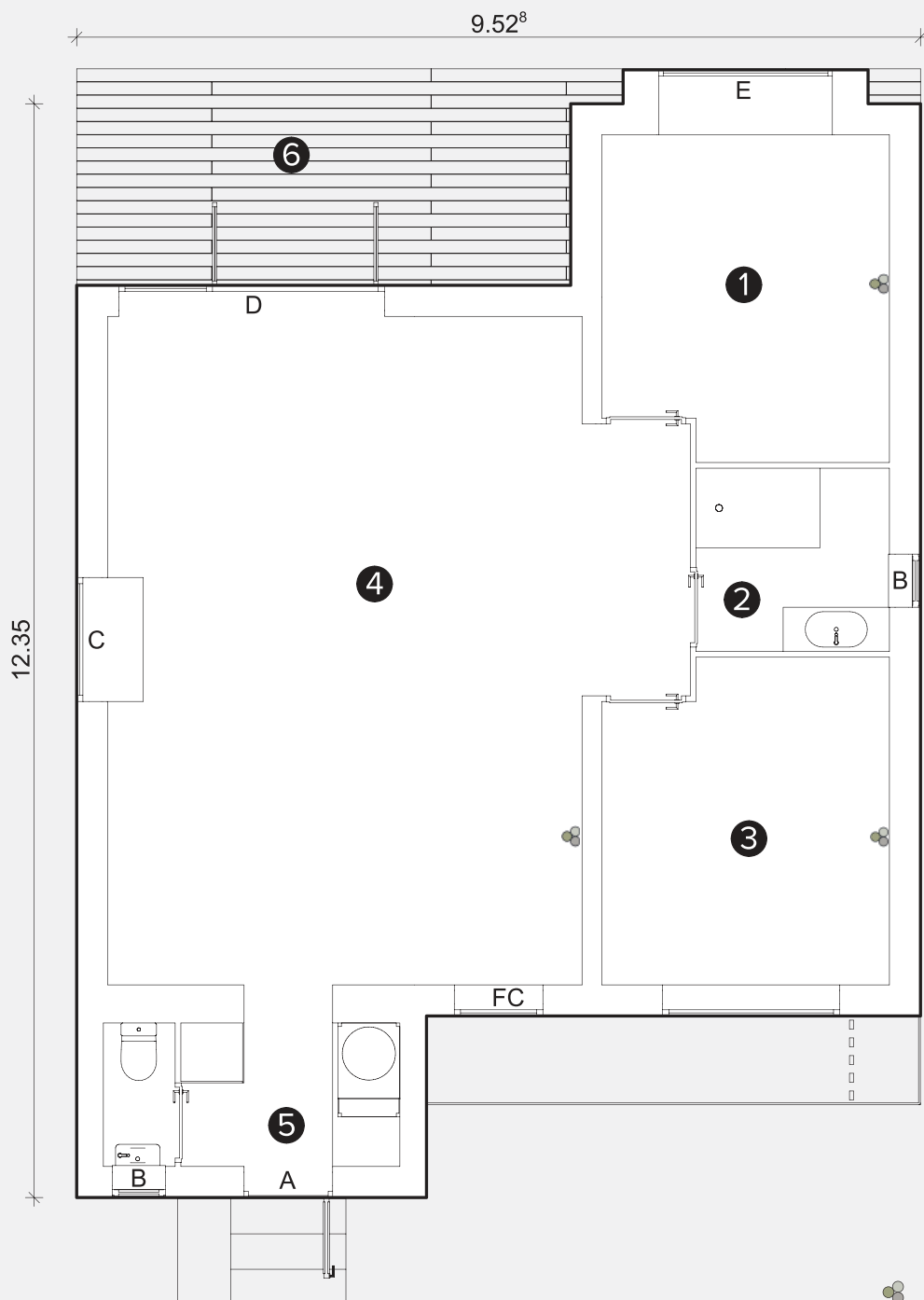
### M80 SÉRIE 2X


2 chambres  
81,21 m<sup>2</sup>

- 01 Terrasse
- 02 Pièce de vie
- 03 Façade avant
- 04 Façade avec toit en pente
- 05 Menuiseries
- 06 Cuisine ouverte
- 07 Vue du jardin

Les photos sont non contractuelles, et peuvent inclure les options suivantes : bibliothèques, toit végétalisé, toit en pente, bardage bois, pergolas, abri voiture, terrasse étendue, marches de terrasses.

# M80 SÉRIE 2Z



 Le mur concerné peut être personnalisé d'une autre couleur (voir options).

1	Chambre	11,30 m <sup>2</sup>
2	Salle d'eau	4,52 m <sup>2</sup>
3	Chambre	11,30 m <sup>2</sup>
4	Pièce de vie	43,89 m <sup>2</sup>
5	Entrée	5,23 m <sup>2</sup>
6	Terrasse	15,00 m <sup>2</sup>
E	Fenêtre habitée	1,35 m <sup>2</sup>

A	Porte d'entrée	1,00 x 2,30 m
B	Fenêtre (toilettes, salle d'eau)	0,60 x 0,95 m
C	Fenêtre (salon, bureau, chambre)	1,80 x 1,20 m
D	Baie vitrée	3,00 x 2,45 m
E	Fenêtre habitée	2,00 x 2,70 m
F	Fixe tout hauteur	1,00 x 2,30 m





01



04



05



06



02



07



03

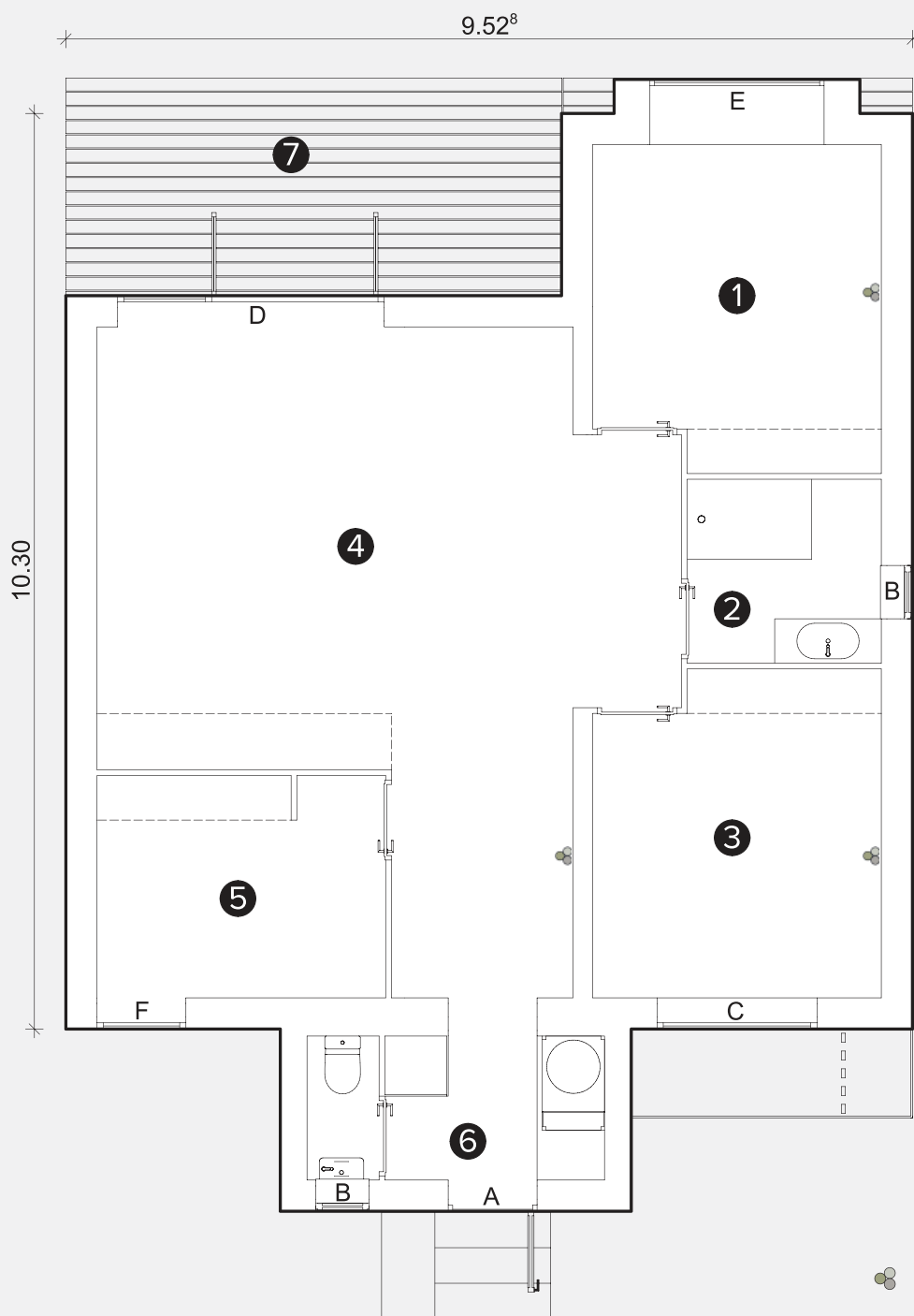
**M80 SÉRIE 2Z**


2 chambres  
77,59 m<sup>2</sup>

- 01 Terrasse
- 02 Pièce de vie
- 03 Façade avant
- 04 Façade avec toit en pente
- 05 Menuiseries
- 06 Cuisine ouverte
- 07 Vue du jardin

Les photos sont non contractuelles, et peuvent inclure les options suivantes : bibliothèques, toit végétalisé, toit en pente, bardage bois, pergolas, abri voiture, terrasse étendue, marches de terrasses.

# M80 SÉRIE 3Z



 Le mur concerné peut être personnalisé d'une autre couleur (voir options).

1	Chambre	11,30 m <sup>2</sup>
2	Salle d'eau	4,52 m <sup>2</sup>
3	Chambre	11,30 m <sup>2</sup>
4	Pièce de vie	34,18 m <sup>2</sup>
5	Chambre	9,00 m <sup>2</sup>
6	Entrée	5,23 m <sup>2</sup>
7	Terrasse	15,00 m <sup>2</sup>
E	Fenêtre habitée	1,35 m <sup>2</sup>

A	Porte d'entrée	1,00 x 2,30 m
B	Fenêtre (toilettes, salle d'eau)	0,60 x 0,95 m
C	Fenêtre (salon, bureau, chambre)	1,80 x 1,20 m
D	Baie vitrée	3,00 x 2,45 m
E	Fenêtre habitée	2,00 x 2,70 m
F	Fixe tout hauteur	1,00 x 2,30 m





01



04



05



06



02



07



03

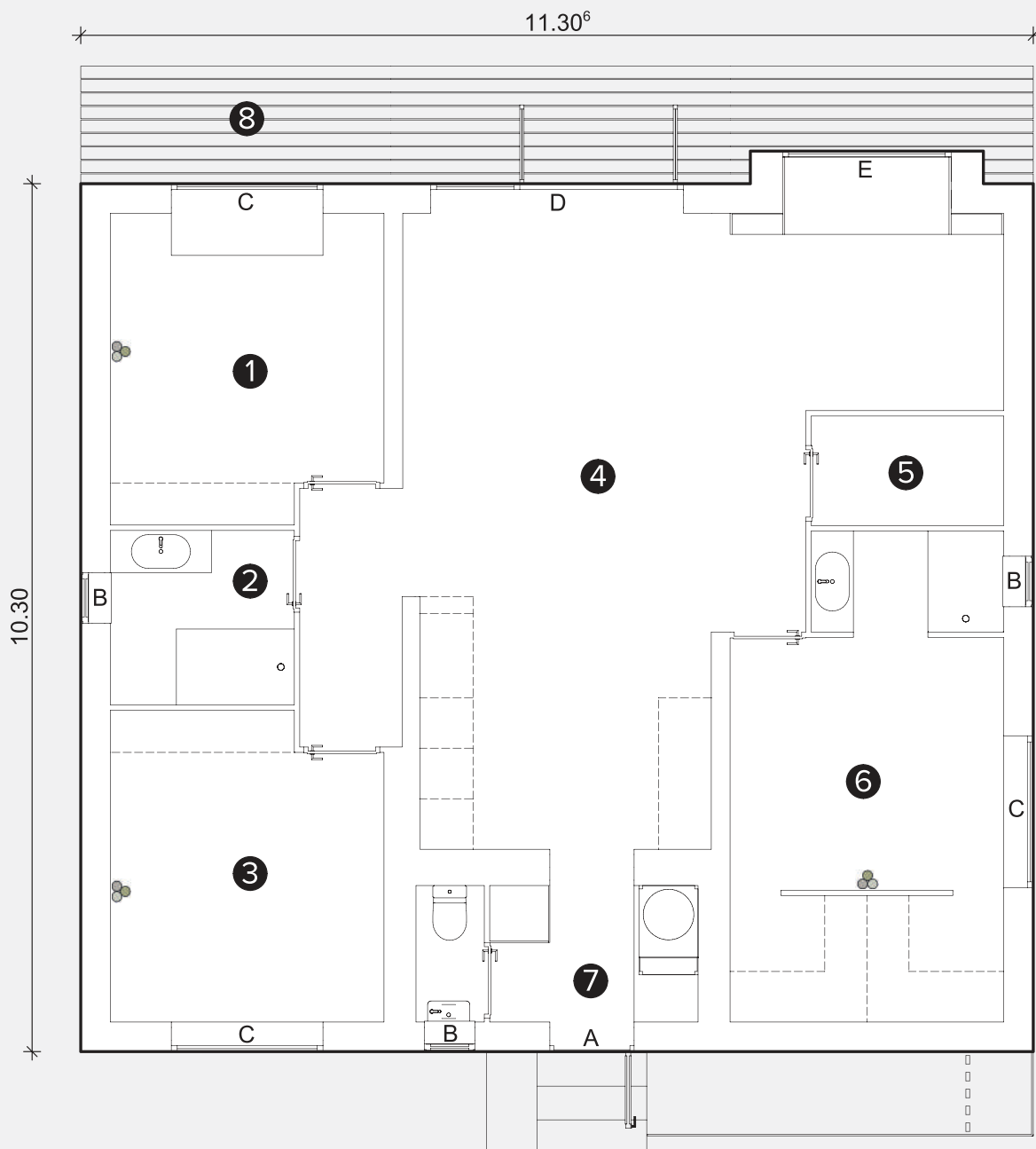
### M80 SÉRIE 3Z


3 chambres  
76,88 m<sup>2</sup>

- 01 Terrasse éclairée de nuit
- 02 Cuisine ouverte
- 03 Façade avant
- 04 Façade avec toit en pente
- 05 Terrasse
- 06 Pièce de vie
- 07 Vue du jardin

Les photos sont non contractuelles, et peuvent inclure les options suivantes : bibliothèques, toit végétalisé, bardage bois, toit en pente, bardage bois, pergolas, abri voiture, terrasse étendue, marches de terrasses.

# M95 SÉRIE 3SX



 Le mur concerné peut être personnalisé d'une autre couleur (voir options).

1	Chambre	11,30 m <sup>2</sup>
2	Salle d'eau	4,52 m <sup>2</sup>
3	Chambre	11,30 m <sup>2</sup>
4	Pièce de vie	42,01 m <sup>2</sup>
5	Cellier	2,23 m <sup>2</sup>
6	Suite parentale	17,17 m <sup>2</sup>
7	Entrée	5,23 m <sup>2</sup>
8	Terrasse	15,00 m <sup>2</sup>
E	Fenêtre habitée	1,35 m <sup>2</sup>

A	Porte d'entrée	1,00 x 2,30 m
B	Fenêtre (toilettes, salle d'eau)	0,60 x 0,95 m
C	Fenêtre (salon, bureau, chambre)	1,80 x 1,20 m
D	Baie vitrée	3,00 x 2,45 m
E	Fenêtre habitée	2,00 x 2,70 m





01



04



05



06



02



07



03

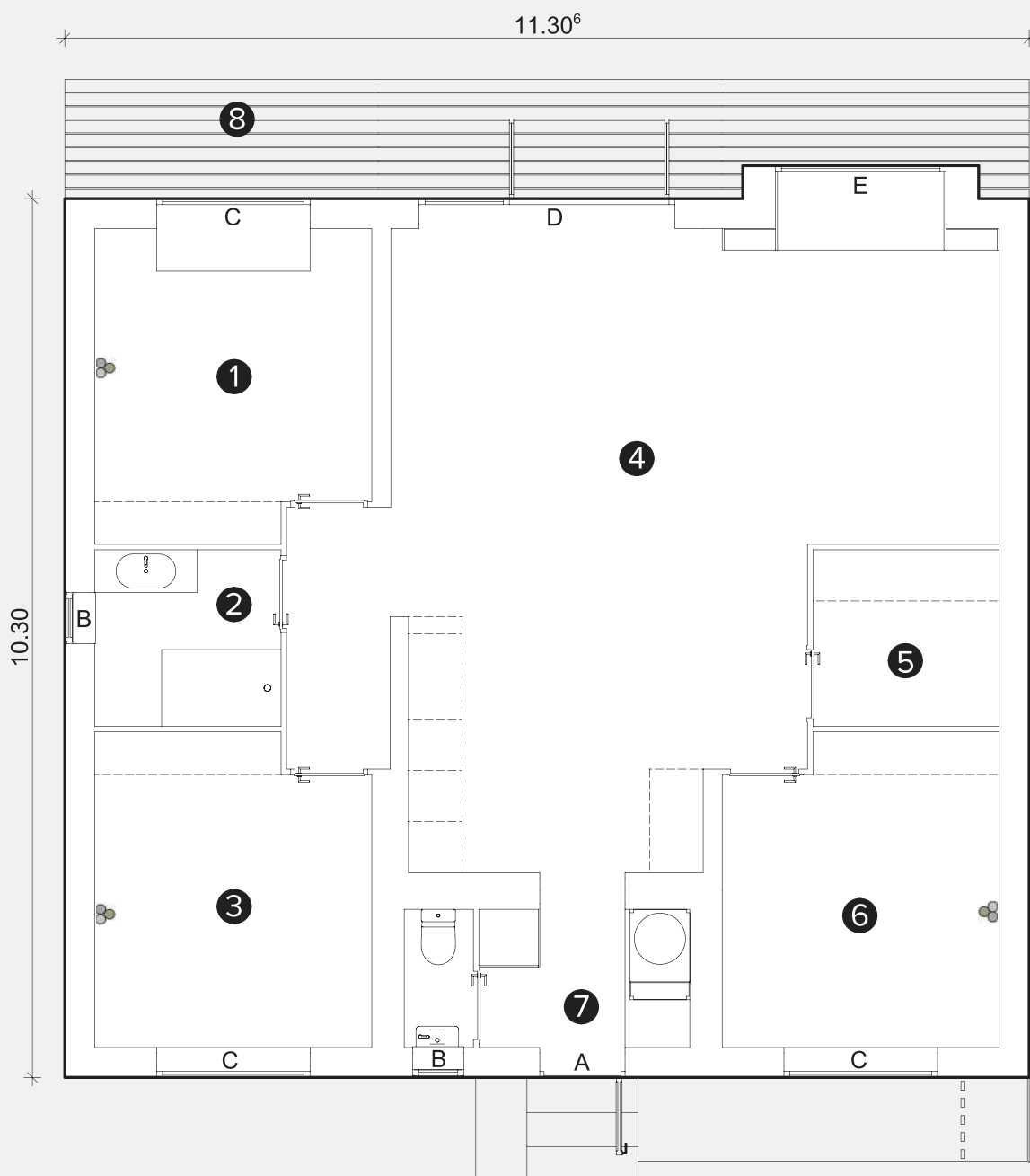
### M95 SÉRIE 3SX


3 chambres  
95,11 m<sup>2</sup>

- 01 Terrasse éclairée de nuit
- 02 Pièce de vivre
- 03 Façade avant
- 04 Façade avec toit en bac d'acier
- 05 Façade avec toit en tuiles
- 06 Cuisine ouverte
- 07 Terrasse

Les photos sont non contractuelles, et peuvent inclure les options suivantes : bibliothèques, toit végétalisé, toit en pente, bardage bois, pergolas, abri voiture, terrasse étendue, marches de terrasses.

# M95 SÉRIE 3X



 Le mur concerné peut être personnalisé d'une autre couleur (voir options).

1	Chambre	11,30 m <sup>2</sup>
2	Salle d'eau	4,52 m <sup>2</sup>
3	Chambre	11,30 m <sup>2</sup>
4	Pièce de vie	46,27 m <sup>2</sup>
5	Cellier	4,52 m <sup>2</sup>
6	Chambre	11,30 m <sup>2</sup>
7	Entrée	5,23 m <sup>2</sup>
8	Terrasse	15,00 m <sup>2</sup>
E	Fenêtre habitée	1,35 m <sup>2</sup>

A	Porte d'entrée	1,00 x 2,30 m
B	Fenêtre (toilettes, salle d'eau)	0,60 x 0,95 m
C	Fenêtre (salon, bureau, chambre)	1,80 x 1,20 m
D	Baie vitrée	3,00 x 2,45 m
E	Fenêtre habitée	2,00 x 2,70 m





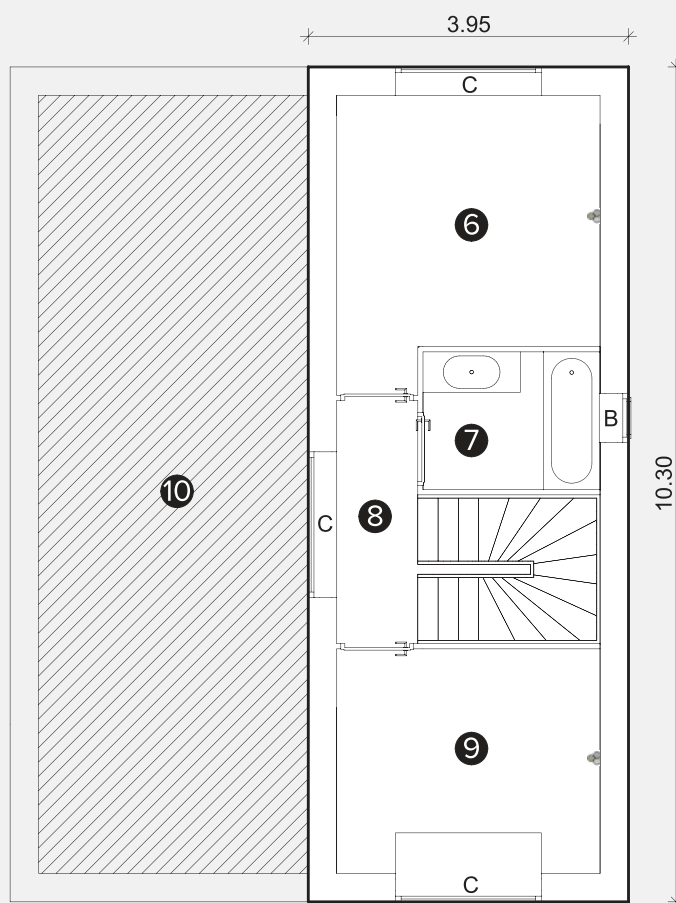
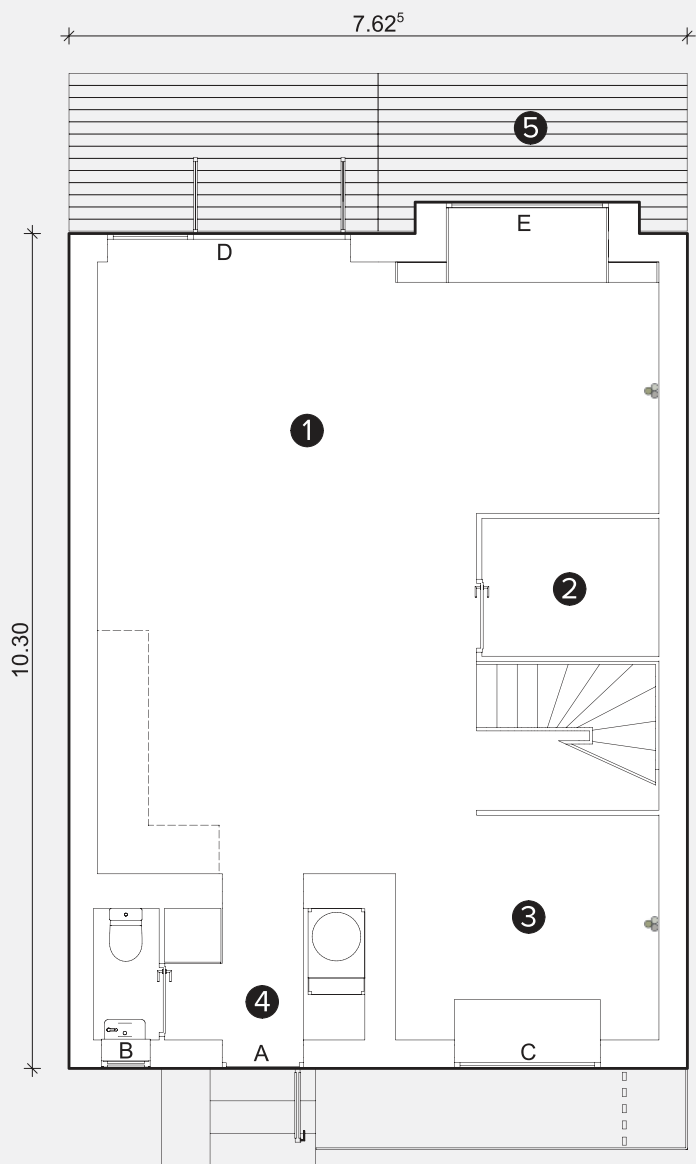
**M95 SÉRIE 3X**


3 chambres  
95,79 m<sup>2</sup>

- 01 Terrasse
- 02 Pièce de vie
- 03 Façade avant
- 04 Façade avec toit en pente
- 05 Terrasse avec toit en pente
- 06 Cuisine ouverte
- 07 Terrasse éclairée de nuit

Les photos sont non contractuelles, et peuvent inclure les options suivantes : bibliothèques, toit végétalisé, toit en pente, bardage bois, pergolas, abri voiture, terrasse étendue, marches de terrasses.

# M95 SÉRIE 3E



 Le mur concerné peut être personnalisé d'une autre couleur (voir options).

1	Pièce de vie	41,01 m <sup>2</sup>
2	Cellier	3,73 m <sup>2</sup>
3	Chambre / Bureau	9,00 m <sup>2</sup>
4	Entrée	5,23 m <sup>2</sup>
5	Terrasse	15,00 m <sup>2</sup>
6	Chambre	10,24 m <sup>2</sup>
7	Salle de bain	3,74 m <sup>2</sup>
8	Dégagement	2,85 m <sup>2</sup>
9	Chambre	9,00 m <sup>2</sup>
10	Terrasse non accessible	31,93 m <sup>2</sup>
E	Fenêtre habitée	1,35 m <sup>2</sup>

A	Porte d'entrée	1,00 x 2,30 m
B	Fenêtre (toilettes, salle d'eau)	0,60 x 0,95 m
C	Fenêtre (salon, bureau, chambre)	1,80 x 1,20 m
D	Baie vitrée	3,00 x 2,45 m
E	Fenêtre habitée	2,00 x 2,70 m





**M95 SÉRIE 3E**

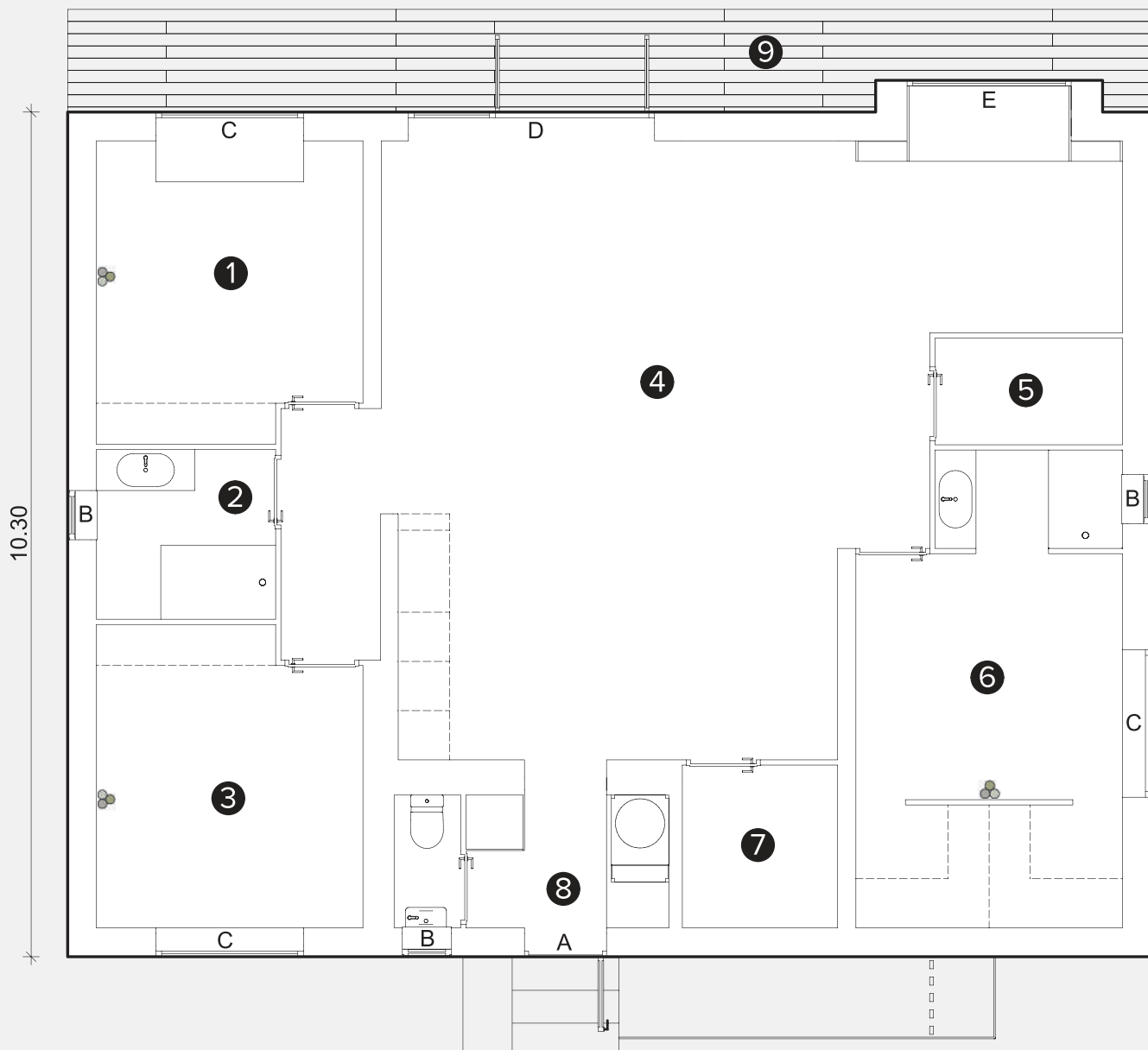
2 chambres  
86,15 m<sup>2</sup>

- 01 Terrasses inférieure et supérieure
- 02 Pièce de vie
- 03 Façade avant
- 04 Terrasse supérieure
- 05 Terrasse éclairée de nuit
- 06 Cuisine ouverte
- 07 Terrasse inférieure

Les photos sont non contractuelles, et peuvent inclure les options suivantes : bibliothèques, toit végétalisé, toit en pente, bardage bois, pergolas, abri voiture, terrasse étendue, marches de terrasses, toit accessible, garde corps et huisseries d'accès.

# M115 SÉRIE 3SX

13.20<sup>6</sup>



Le mur concerné peut être personnalisé d'une autre couleur (voir options).

1	Chambre	11,30 m <sup>2</sup>
2	Salle d'eau	4,52 m <sup>2</sup>
3	Chambre	11,30 m <sup>2</sup>
4	Pièce de vie	56,33 m <sup>2</sup>
5	Cellier	2,23 m <sup>2</sup>
6	Suite parentale	17,17 m <sup>2</sup>
7	Cellier	3,63 m <sup>2</sup>
8	Entrée	5,23 m <sup>2</sup>
9	Terrasse	15,00 m <sup>2</sup>
E	Fenêtre habitée	1,35 m <sup>2</sup>

A	Porte d'entrée	1,00 x 2,30 m
B	Fenêtre (toilettes, salle d'eau)	0,60 x 0,95 m
C	Fenêtre (salon, bureau, chambre)	1,80 x 1,20 m
D	Baie vitrée	3,00 x 2,45 m
E	Fenêtre habitée	2,00 x 2,70 m





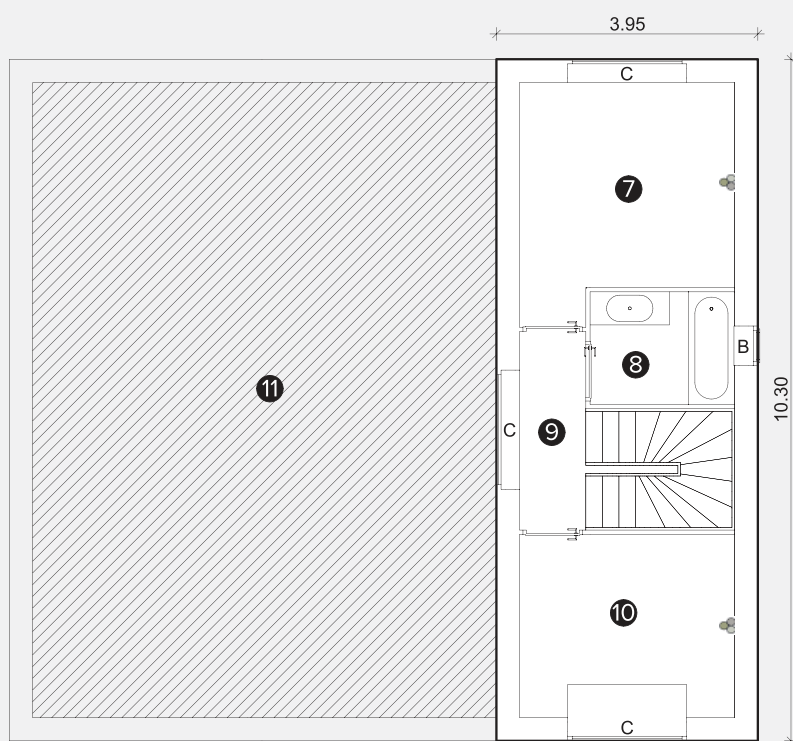
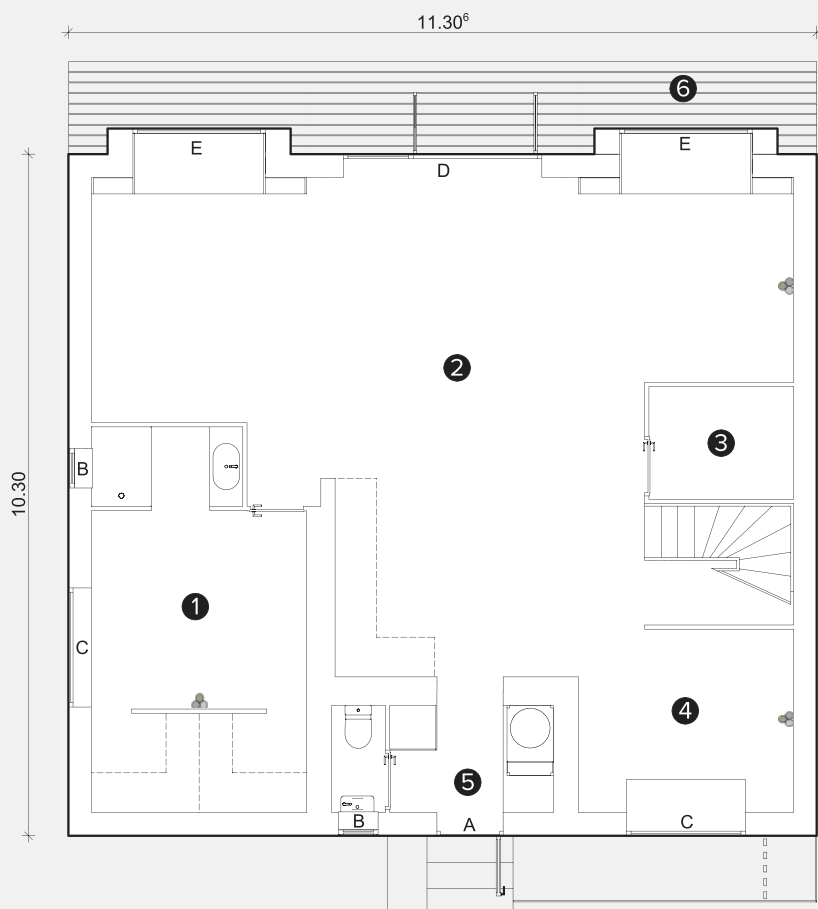
**M115 SÉRIE 3SX**


3 chambres  
113,06 m<sup>2</sup>

- 01 Terrasse
- 02 Pièce de vie
- 03 Façade avant
- 04 Terrasse avec toit en pente
- 05 Menuiseries
- 06 Cuisine ouverte
- 07 Suite parentale

Les photos sont non contractuelles, et peuvent inclure les options suivantes : bibliothèques, toit végétalisé, toit en pente, bardage bois, pergolas, abri voiture, terrasse étendue, marches de terrasses, toit accessible, garde corps et huisseries d'accès.

# M115 SÉRIE 4SE



 Le mur concerné peut être personnalisé d'une autre couleur (voir options).

1	Suite parentale	17,17 m <sup>2</sup>
2	Pièce de vie	56,12 m <sup>2</sup>
3	Cellier	3,73 m <sup>2</sup>
4	Chambre / Bureau	9,00 m <sup>2</sup>
5	Entrée	5,23 m <sup>2</sup>
6	Terrasse	15,00 m <sup>2</sup>
7	Chambre	10,24 m <sup>2</sup>
8	Salle d'eau	3,74 m <sup>2</sup>
9	Dégagement	2,85 m <sup>2</sup>
10	Chambre	9,00 m <sup>2</sup>
11	Terrasse non accessible	68,58 m <sup>2</sup>
E	Fenêtres habitées	2,70 m <sup>2</sup>

A	Porte d'entrée	1,00 x 2,30 m
B	Fenêtre (toilettes, salle d'eau)	0,60 x 0,95 m
C	Fenêtre (salon, bureau, chambre)	1,80 x 1,20 m
D	Baie vitrée	3,00 x 2,45 m
E	Fenêtre habitée	2,00 x 2,70 m





01



04



05



06



02



07



03

**M115 SÉRIE 4SE**

3 chambres  
119,78 m<sup>2</sup>

- 01 Terrasse inférieure
- 02 Pièce de vie
- 03 Façade avant
- 04 Terrasse supérieure
- 05 Menuiseries
- 06 Cuisine ouverte
- 07 Suite parentale

Les photos sont non contractuelles, et peuvent inclure les options suivantes : bibliothèques, toit végétalisé, toit en pente, bardage bois, pergolas, abri voiture, terrasse étendue, marches de terrasses, toit accessible, garde corps et huisseries d'accès.

# M115 SÉRIE 4X

13.20<sup>6</sup>

10.30



Le mur concerné peut être personnalisé d'une autre couleur (voir options).

1	Chambre	11,30 m <sup>2</sup>
2	Salle d'eau	4,52 m <sup>2</sup>
3	Chambre	11,30 m <sup>2</sup>
4	Pièce de vie	48,33 m <sup>2</sup>
5	Chambre	11,30 m <sup>2</sup>
6	Salle d'eau	4,52 m <sup>2</sup>
7	Chambre	11,30 m <sup>2</sup>
8	Cellier	3,63 m <sup>2</sup>
9	Entrée	5,23 m <sup>2</sup>
10	Terrasse	15,00 m <sup>2</sup>
E	Fenêtre habitée	1,35 m <sup>2</sup>

A	Porte d'entrée	1,00 x 2,30 m
B	Fenêtre (toilettes, salle d'eau)	0,60 x 0,95 m
C	Fenêtre (salon, bureau, chambre)	1,80 x 1,20 m
D	Baie vitrée	3,00 x 2,45 m
E	Fenêtre habitée	2,00 x 2,70 m





01



04



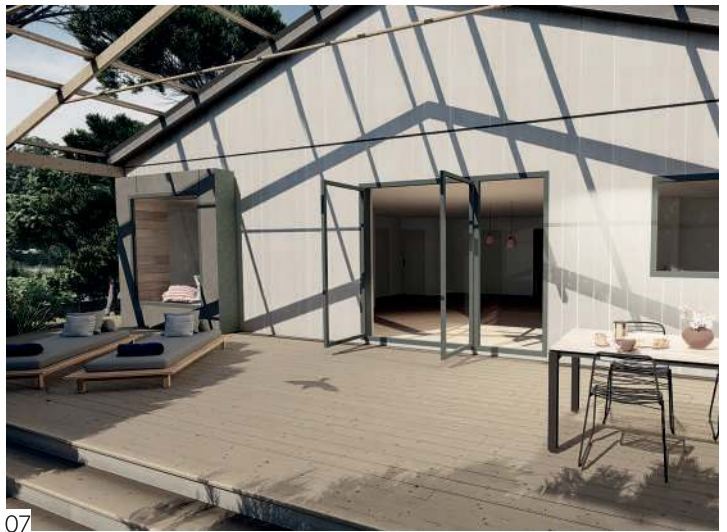
05



06



02



07



03

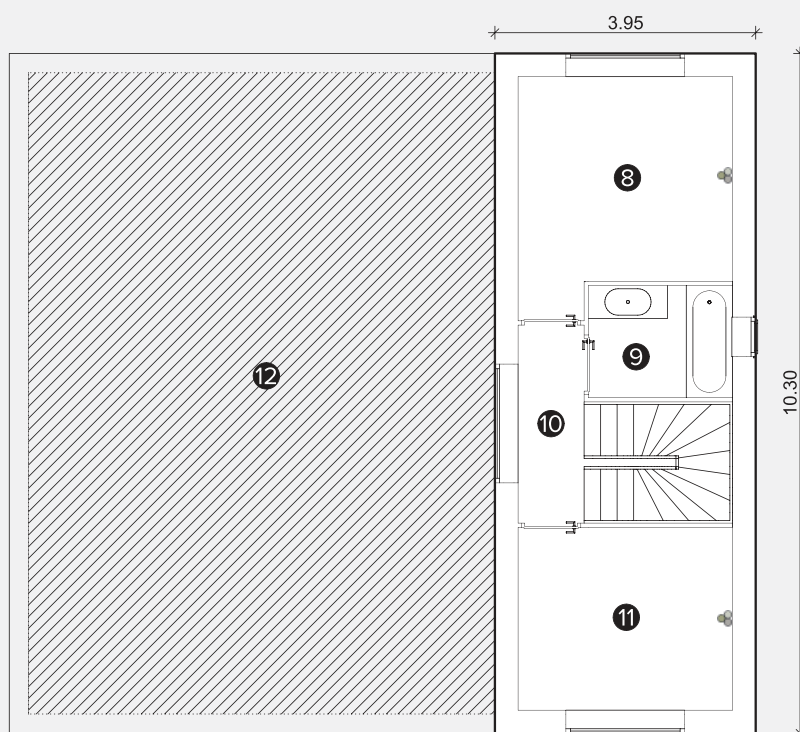
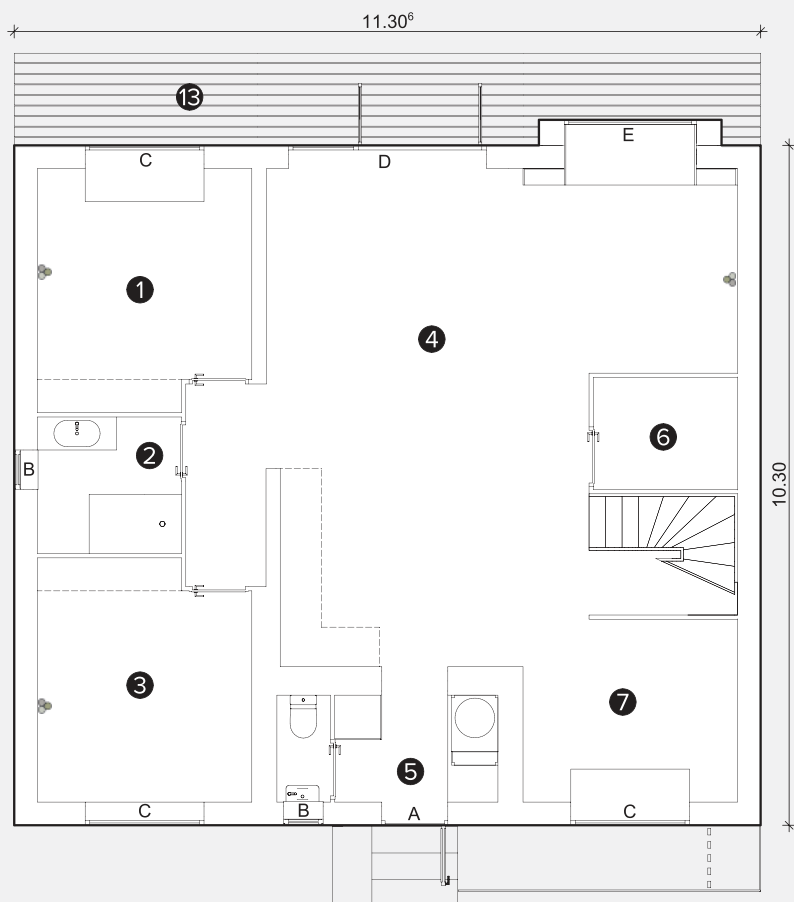
### M115 SÉRIE 4X


4 chambres  
112,78 m<sup>2</sup>

- 01 Terrasse
- 02 Pièce de vie
- 03 Façade avec toit en pente
- 04 Terrasse avec toit en pente
- 05 Menuiseries
- 06 Cuisine ouverte
- 07 Suite parentale

Les photos sont non contractuelles, et peuvent inclure les options suivantes : bibliothèques, toit végétalisé, toit en pente, bardage bois, pergolas, abri voiture, terrasse étendue, marches de terrasses, toit accessible, garde corps et huisseries d'accès.

# M115 SÉRIE 5E



 Le mur concerné peut être personnalisé d'une autre couleur (voir options).

1	Chambre	11,30 m <sup>2</sup>
2	Salle d'eau	4,52 m <sup>2</sup>
3	Chambre	11,30 m <sup>2</sup>
4	Pièce de vie	45,50 m <sup>2</sup>
5	Entrée	5,23 m <sup>2</sup>
6	Cellier	3,73 m <sup>2</sup>
7	Chambre / Bureau	9,00 m <sup>2</sup>
8	Chambre	10,24 m <sup>2</sup>
9	Salle de bain	3,74 m <sup>2</sup>
10	Dégagement	2,85 m <sup>2</sup>
11	Chambre	9,00 m <sup>2</sup>
12	Terrasse non accessible	68,61 m <sup>2</sup>
13	Terrasse	15,00 m <sup>2</sup>
E	Fenêtre habitée	1,35 m <sup>2</sup>

A	Porte d'entrée	1,00 x 2,30 m
B	Fenêtre (toilettes, salle d'eau)	0,60 x 0,95 m
C	Fenêtre (salon, bureau, chambre)	1,80 x 1,20 m
D	Baie vitrée	3,00 x 2,45 m
E	Fenêtre habitée	2,00 x 2,70 m





01



04



05



06



02



07



03

### M115 SÉRIE 5E

4 chambres  
117,76 m<sup>2</sup>

- 01 Terrasse inférieure et supérieure
- 02 Pièce de vie
- 03 Façade avant
- 04 Terrasse supérieure
- 05 Menuiseries
- 06 Cuisine ouverte
- 07 Suite parentale

Les photos sont non contractuelles, et peuvent inclure les options suivantes : bibliothèques, toit végétalisé, toit en pente, bardage bois, pergolas, abri voiture, terrasse étendue, marches de terrasses, toit accessible, garde corps et huisseries d'accès.

## Le prix de la M traduit sa philosophie.

Nous militons pour la transparence : nos prix sont affichés, tout est inclus, les équipements sont haut de gamme.

### 01

Les prix de la M sont affichés sur notre site Internet.

### 02

C'est le prix d'un produit fini, tout inclus\*. Les murs sont peints, les salles de bain prêtes à être utilisées, les revêtements de sol posés et la boîte aux lettres en place. Il ne manque que l'électroménager et le mobilier de la maison. Nous vous avons laissé l'aménagement de la cuisine, mais avons dimensionné la M pour être compatible avec des meubles standard (dont Ikéa®).

### 03

C'est un prix incluant des choix de matériaux et d'équipements haut de gamme. Alors que la pratique du marché est d'afficher le prix le plus bas possible en économisant sur tout, Ademeure fait avec la M le choix inverse : fenêtres aluminium triple vitrage, bac à douche en pierre et WC suspendus, le meilleur de tout est déjà inclus.

Voyagez en première au prix de la classe éco.

---

\*Fondations incluses et livraison assurée dans un rayon de 100 km.



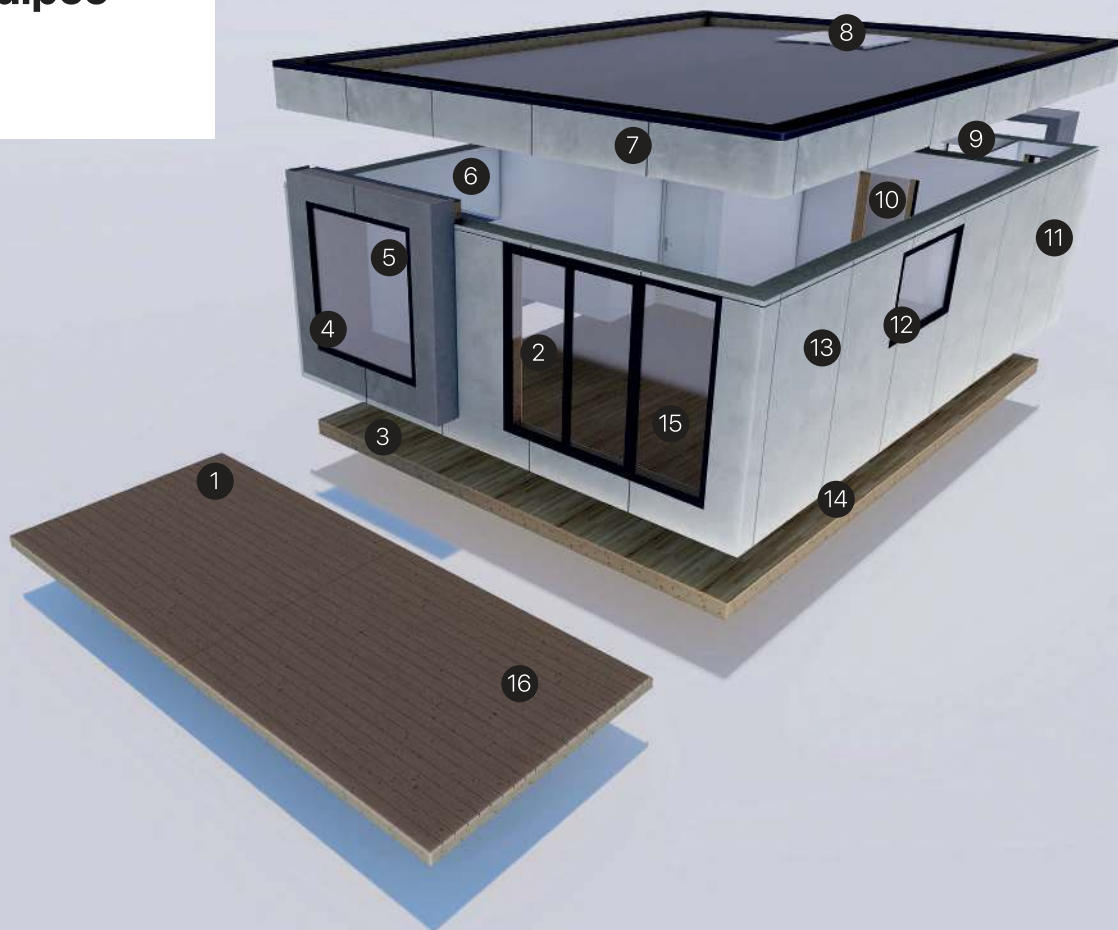
# Les équipements de la M comparés à ceux habituellement affichés chez les autres constructeurs.

01	Design	La M	Autre constructeur
	Fenêtres en aluminium	<input checked="" type="checkbox"/> Oui	<input type="checkbox"/> En option
	Verres triple vitrage	<input checked="" type="checkbox"/> Oui	<input type="checkbox"/> En option
	Fenêtre habitée	<input checked="" type="checkbox"/> Oui	<input type="checkbox"/> Non
	Surface vitrée totale de 1/5 des murs	<input checked="" type="checkbox"/> Oui (20%)	<input type="checkbox"/> En option (Norme : 17%)
	Garage à vélo couvert	<input checked="" type="checkbox"/> Oui	<input type="checkbox"/> En option
	Emplacement dédié à la poubelle	<input checked="" type="checkbox"/> Oui	<input type="checkbox"/> Non
02	Construction	La M	Autre constructeur
	Mur 100% bois régulant la vapeur d'eau	<input checked="" type="checkbox"/> Oui	<input type="checkbox"/> Non
	Vide sanitaire naturel avec faible artificialisation du sol	<input checked="" type="checkbox"/> Oui	<input checked="" type="checkbox"/> Oui
	Isolation supplémentaire par l'extérieur pour le confort d'été	<input checked="" type="checkbox"/> Oui	<input type="checkbox"/> En option
	Isolation du plancher en laine de bois	<input checked="" type="checkbox"/> Oui	<input type="checkbox"/> Non
	Parasismique	<input checked="" type="checkbox"/> Oui	<input checked="" type="checkbox"/> Oui
	Respect de la norme RE2020	<input checked="" type="checkbox"/> Oui	<input checked="" type="checkbox"/> Oui
	Assurances Contrat de construction de maison individuelle	<input checked="" type="checkbox"/> Oui	<input checked="" type="checkbox"/> Oui
	Fourniture des plans	<input checked="" type="checkbox"/> Oui	<input checked="" type="checkbox"/> Oui
	Délai de rétractation	<input checked="" type="checkbox"/> Oui	<input checked="" type="checkbox"/> Oui
	Démarches administratives	<input checked="" type="checkbox"/> Oui	<input checked="" type="checkbox"/> Oui
	Étude de sol G2	<input checked="" type="checkbox"/> Oui	<input type="checkbox"/> En option
03	Énergie	La M	Autre constructeur
	Panneau solaire	<input checked="" type="checkbox"/> Oui	<input type="checkbox"/> En option
	Borne de recharge pour véhicule	<input checked="" type="checkbox"/> Oui	<input type="checkbox"/> Non
	Prise extérieure	<input checked="" type="checkbox"/> Oui	<input checked="" type="checkbox"/> Oui
04	Sanitaires	La M	Autre constructeur
	Douche XL en 140 x 90 ou baignoire XL en 180 x 180	<input checked="" type="checkbox"/> Oui*	<input type="checkbox"/> En option
	Robinetterie en finition noire mat	<input checked="" type="checkbox"/> Oui	<input type="checkbox"/> En option
	Mitigeur thermostatique avec économiseur d'eau	<input checked="" type="checkbox"/> Oui	<input type="checkbox"/> En option
	Meuble vasque avec miroir LED et anti-buée (couleur au choix)	<input checked="" type="checkbox"/> Oui	<input type="checkbox"/> En option
	Lave mains et meubles dans les WC (couleur au choix)	<input checked="" type="checkbox"/> Oui	<input type="checkbox"/> En option
	WC suspendu	<input checked="" type="checkbox"/> Oui	<input type="checkbox"/> En option
05	Finitions	La M	Autre constructeur
	Prête à meubler	<input checked="" type="checkbox"/> Oui	<input type="checkbox"/> Non
	Cuisine : spots intégrés au plafond	<input checked="" type="checkbox"/> Oui	<input type="checkbox"/> En option
	Sols des chambres	<input checked="" type="checkbox"/> Oui	<input type="checkbox"/> En option
	Murs finis prêts à emménager	<input checked="" type="checkbox"/> Oui	<input type="checkbox"/> En option
	Terrasse de 15 m <sup>2</sup>	<input checked="" type="checkbox"/> Oui	<input type="checkbox"/> En option
06	Santé	La M	Autre constructeur
	Purificateur Eau sur le circuit général	<input checked="" type="checkbox"/> Oui	<input type="checkbox"/> Non
	Robinet extérieur	<input checked="" type="checkbox"/> Oui	<input checked="" type="checkbox"/> Oui
07	Autres	La M	Autre constructeur
	Boîte aux lettres connectée	<input checked="" type="checkbox"/> Oui	<input type="checkbox"/> Non
	Coffre fort documentaire en ligne	<input checked="" type="checkbox"/> Oui	<input type="checkbox"/> En option
	SAV	<input checked="" type="checkbox"/> Oui	<input checked="" type="checkbox"/> Oui

\*Sauf dans la salle d'eau attenante à la suite parentale : baignoire en 80 x 140.

Cette liste a été rédigée sur la base de données internes à Ademeure et issues d'observations réalisées par notre équipe de vente.

La M est suréquipée  
en standard.





# La M est livrée bien pensée. Il vous reste à la personnaliser.

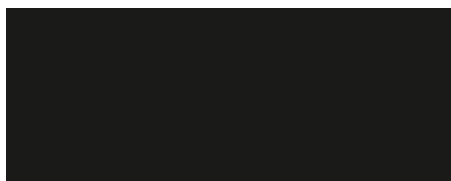
La M vous est livrée achevée et prête à meubler. Pour qu'elle sache vous satisfaire en tous points, nous vous proposons quelques choix essentiels que nous vous offrons sans surcoût. Vous pouvez choisir la couleur des sanitaires, des meubles de salle de bains, choisir entre des robinets noirs et chromés, entre une baignoire et une douche. Vous pouvez choisir entre du parquet et des plaques larges en finition type béton ciré.

## ← Standards inclus

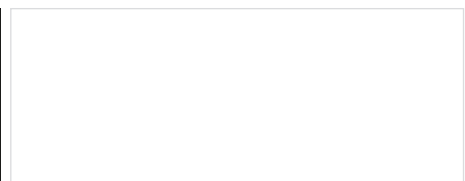
- 01 Maison RE 2020
- 02 Jusqu'à 20% de surface vitrée (1/5<sup>ème</sup> des murs), alors que la norme en construction est de 17% (1/6<sup>ème</sup> des murs)
- 03 Fondations avec vide sanitaire naturel
- 04 Fenêtre habitée
- 05 WC suspendus
- 06 Murs intérieurs finis
- 07 Filtrage automatique de l'air et contrôle à distance
- 08 Panneau solaire
- 09 Pompe à chaleur et chauffe-eau thermodynamique
- 10 Purificateur d'eau (élimine 99% des bactéries)
- 11 Étanchéité certifiée
- 12 Huisseries en aluminium & triple vitrage
- 13 Mur M100 B2 100% bois avec ITE intégré
- 14 Maison parasismique
- 15 Porte-fenêtre XXL
- 16 Terrasse en bois de 15 m<sup>2</sup> incluse
- 17 Porte d'entrée en aluminium
- 18 Boîte aux lettres connectée
- 19 Ventilateur de la PAC dissimulé dans le mur
- 20 Prise extérieure
- 21 Garage à vélos
- 22 Borne de recharge pour véhicules électriques
- 23 Emplacement réservé aux poubelles



23



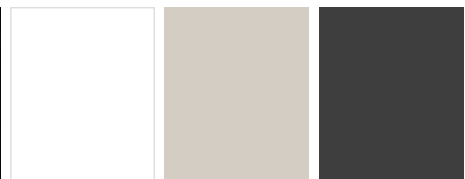
24



25



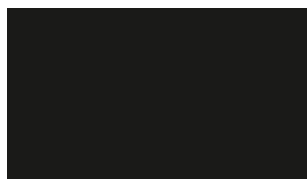
26



27



28



## Options gratuites au choix →

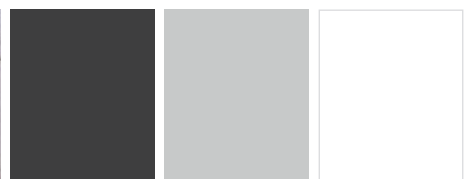
- 23 Robinetterie noire mate ou chromée
- 24 Meuble lave-mains gris anthracite ou blanc
- 25 Remplacement de la douche XL par une baignoire XL
- 26 3 couleurs de meuble de SDE avec vasque
- 27 3 couleurs de receveur de douche
- 28 3 couleurs de paroi des WC suspendus
- 29 3 couleurs de revêtement extérieur
- 30 2 revêtements de sol : parquet flottant (1 couleur) ou bois-ciment (3 couleurs)



29



30



## Certains choix vous appartiennent.

Avec l'aide d'une professionnelle de l'architecture d'intérieur, nous avons créé plusieurs palettes de tendances parmi lesquelles vous pouvez faire vos choix et adapter la M à vos goûts. Les meubles de salle de bain, les finitions la robinetterie, les revêtements de sol, la couleur des murs, bain ou douche : nous vous guidons, mais c'est à vous de choisir.

Par ailleurs, des options complémentaires sont à votre disposition pour adapter la M à vos besoins. Des volets occultants intégrés dans le triple vitrage, une toiture terrasse, un abri de voiture et d'autres éléments à découvrir dans la liste d'options ont été dessinés pour une intégration parfaite.

Enfin, parce que nous connaissons bien les services de l'urbanisme, nous avons prévu certaines adaptations qui pourront vous aider à obtenir un permis de construire comme la possibilité de créer un toit végétalisé, d'ajouter un toit en pente ou d'adapter un bardage extérieur. Le prix de la M inclut même le dépôt de votre dossier de permis de construire.

La vie est belle.

---

### Options payantes →

- 01 Toit végétalisé (végétalisation expansive)
- 02 Charpente en pente avec couverture en tuiles ou bac acier
- 03 Revêtement extérieur en bardage bois peint blanc ou marron, bois Douglas naturel ou Red Cedar
- 04 Pergola en prolongement du toit plat ou 2 pans
- 05 Porte d'entrée dotée de 3 vitrages
- 06 Stores occultants à énergie solaire intégrés dans du double vitrage
- 07 Ajout de marches en bout de terrasse
- 08 Extension de la terrasse
- 09 Garde-corps vitrés ou métal perforé avec câblerie inoxydable
- 10 Terrasse accessible à l'étage
- 11 Abri de voiture ou garage fermé
- 12 Revêtement de la terrasse avec des lattes en composite
- 13 Parquet flottant avec couche de massif
- 14 Couleurs de murs intérieurs (3 couleurs)
- 15 Ajout de bibliothèques sur la fenêtre habitée
  
- + Débords de toit de 30 ou 50 cm
- + Habillage du vide sanitaire en panneau bois ciment ou en bois à claire voie





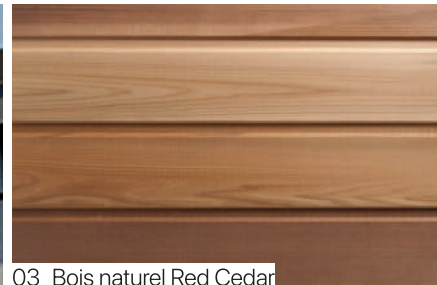
01 02 Couverture en tuiles



01 02 Bac en acier



03 Bois naturel Douglas



03 Bois naturel Red Cedar



04 Pergola toit plat



04 Pergola deux pans



06



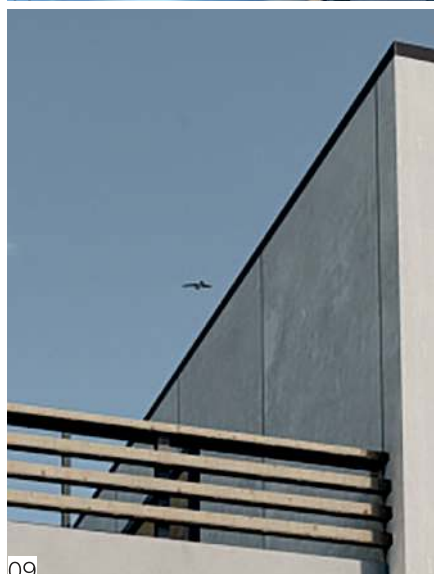
06



07



08



05 09  
12 13



10  
14



11  
15









# M est belle. A l'intérieur et à l'extérieur.

Sur quoi repose le design de la M ?

Tout d'abord la priorité donnée à l'usage et la fonctionnalité : le dessin doit suivre la fonction et non l'inverse. Ensuite, des lignes épurées et des formes géométriques. Enfin, la combinaison de matériaux différents, modernes et élégants tout en étant techniques.

## 01 Belle aujourd'hui, belle demain.

Nos architectes ont dessiné la M pour être intemporelle. Elle est aussi fraîche et pertinente aujourd'hui qu'elle l'était hier et qu'elle le sera demain. De plus, son design minimaliste fait ressortir l'harmonie de ses lignes. Nous pensons que cette harmonie influe sur votre humeur et vous rend plus heureux.

## 02 La fenêtre habitée, signature de la M.

La fenêtre habitée de la M la rend unique. Elle crée pour vous un cocon de bien-être, lumineux et connecté à l'extérieur. De quoi rendre jaloux vos voisins. Quant à vous, vous êtes zen.

## 03 Des fenêtres XXL en aluminium et triple vitrage.

Nous avons augmenté la taille des surfaces vitrées. Elles représentent jusqu'à 20% des murs extérieurs et apportent à la M un design à la fois contemporain et indémodable. L'usage de l'aluminium et des verres en triple vitrage font de nos fenêtres un produit vraiment exceptionnel sur le marché. L'aluminium noir encadre avec élégance le triple vitrage qui apporte une efficacité thermique hors pair. Et parce que notre bureau d'études a le goût de la perfection, il a permis l'intégration en usine de volets occultants à énergie solaire entre les verres des fenêtres (en option).

## 04 Un maximum d'espace intérieur et extérieur.

Nous avons dessiné la M pour vous offrir le plus d'espace possible, quelle que soit la taille de votre maison. Nous avons repoussé les murs, réduit les couloirs et positionné les fenêtres de manière à ouvrir les perspectives. Respirez librement. La terrasse – incluse dans le prix de la maison – prolonge l'espace de vie intérieur vers l'extérieur. Cela ne pouvait pas être une option.

## 05 La perfection est dans la discrétion.

Pour l'intimité de vos invités, nous avons choisi de doubler le mur des WC dès la conception de la M et nous les avons isolés en laine de bois.

Certains éléments d'une maison sont tellement disgracieux que certains architectes préfèrent ne même pas y penser. Nous avons pris le parti inverse : nous avons mis de l'énergie à les faire oublier. Le bloc ventilateur de la pompe à chaleur est dissimulé dans l'épaisseur d'un mur, l'auvent de l'entrée se prolonge en très discret garage à vélos et les poubelles sont logées dans un abri dédié. La perfection se cache dans les détails.

## **Bon sens et technologie, pour améliorer votre vie.**

La M mobilise la technologie dans les systèmes qu'elle utilise pour vous apporter du confort tout en générant des économies. Ces services, elle vous les rend en toute discrétion, en sachant se faire oublier au quotidien.

### **01**

La M filtre l'air entrant dans la maison (pollens, particules, bactéries...) pour une qualité de l'air optimale. Grâce à ses capteurs multi-polluants, la M analyse l'air de façon continue, détecte les particules nocives et l'humidité et déclenche immédiatement une action régulatrice. Vous pouvez aussi prendre la main sur le débit d'air, notamment lorsque vous avez du monde chez vous ou que la cuisine émet des odeurs à faire disparaître.

### **02**

Lors de la conception de la M, nous avons souhaité régler un petit souci de la vie quotidienne. La boîte aux lettres connectée de la M peut être rendue accessible aux livreurs, permettant d'assurer la livraison de vos colis même en votre absence, 24/24. Vous avez presque un concierge à domicile.

### **03**

Faites des économies tout en protégeant la planète. Le chauffe-eau et le système de chauffage de la M sont très économes en énergie grâce à la technologie thermodynamique : la M capte les calories présentes dans l'air pour vous faire économiser de l'argent. Enfin, elle est équipée d'un panneau solaire qui produit l'énergie correspondant à la consommation de 3 réfrigérateurs A<sup>+++</sup>, 30 ampoules LED.





**01 La technologie doit être facilement accessible.**

La M est comme vous : elle communique par smartphone. Elle vous relie à son chauffe-eau, à son système de chauffage, de ventilation et de purification de l'air pour les commander à distance en un clic. La M vous transmet aussi de l'information pour vous aider à améliorer votre façon d'utiliser vos appareils : rapports de consommation et mesure de la qualité de l'air intérieur en temps réel avec le détail des principaux polluants présents. Votre maison va même mesurer la qualité de l'air extérieur et saura vous transmettre des conseils adaptés.

**02 Le confort ne doit pas être sonore.**

Parce que le silence est d'or dans une maison, nous avons pris le temps nécessaire pour sélectionner les équipements les plus silencieux du marché. Enfin, la M adore quand l'intelligence s'invite chez elle : le tableau électrique de la M est donc pré équipé en domotique avec une interface de commande et une prise.

# La M prend soin de vous et de votre santé.

Revenons à l'essentiel. Dans votre maison, votre famille doit se sentir en sécurité et protégée de tout risque. Votre maison doit être un havre de paix et le premier endroit où vous pouvez vous ressourcer.

## 01 L'air de votre M est purifié.

Le système de filtration de la M est capable de retirer jusqu'à 90% des pollens, bactéries et particules fines qui sont contenus dans l'air. Cela en continu. Parce que le contrôle de l'humidité est essentiel à votre santé et celle de votre habitat, un système régule en temps réel le taux d'humidité de l'air, de concert avec le mur 100% bois d'Ademeure qui gère sa teneur en vapeur d'eau.

## 02 L'eau de la maison est filtrée.

Autant que l'air, la qualité de l'eau est fondamentale pour notre santé. C'est pourquoi nous avons souhaité que chaque maison inclue un système de filtration de l'eau par osmose inverse. Installé à l'entrée de la maison, il élimine bactéries, virus et micro polluants présents dans l'eau. Il élimine les matières organiques et les impuretés pour vous procurer une eau pure sans goût ni odeur. La M prend soin de vous !

## 03 Pour votre santé, des matériaux de construction triés sur le volet.

96% de la population est exposée à des concentrations de particules fines supérieures à la limite sanitaire fixée par l'OMS. Pour vous en préserver au maximum, nous avons sélectionné des matériaux de façon à limiter la présence de composés organiques volatils (COV), de formaldéhydes et d'Hydrofluorocarbures. Les matériaux les plus sains sont souvent biosourcés : cela les rend également plus écologiques.

## 04 Le bois pour choix.

Nous construisons en bois. De nombreux chercheurs universitaires ont démontré que ce matériau procure de nombreux bénéfices à l'habitant (études

de l'Université de Munich notamment). Il procure chaleur, bien-être et confort acoustique, en plus d'être bon pour votre environnement. La construction bois stocke du carbone au lieu d'en émettre. Le bois offre de plus la possibilité d'être acheté localement. Nous agissons pour votre santé, pour notre environnement et pour notre économie nationale.

## 05 L'énergie de demain ne sera pas fossile.

Nous avons choisi de ne pas installer le gaz dans la M. Nous souhaitons éviter d'utiliser une énergie fossile mais également pour tout accident domestique lié au monoxyde de carbone. D'ailleurs, puisque nous parlons de gaz, nous avons aussi veillé à ce que la pompe à chaleur de la M utilise du gaz R32 au lieu d'un gaz HFC Hydrofluorocarbures.

## 06 La M se sent bien dans ses fondations.

Notre bureau d'études a conçu les fondations comme la base de votre confort. La M est construite sur un véritable vide sanitaire respirant qui l'isole du froid et de l'humidité du terrain. Le plancher est ainsi parfaitement sec, ce qui nous a permis d'y intégrer une épaisse couche de laine de bois pour que vos pieds soient toujours au chaud. Par ailleurs cette conception permet de ne pas artificialiser le sol du terrain : les eaux pluviales s'infiltrent naturellement pour venir nourrir la nappe phréatique plutôt que de contribuer aux prochaines inondations. Nous respectons la nature, votre M respire en permanence et vous avez chaud. Il n'y a rien de plus sain.





## **La M a une empreinte environnementale réduite. C'est aussi pour cela que vous vous sentez si bien dans votre maison.**

Pour réduire l'empreinte carbone de la fabrication de la M, nous avons fait le choix de produits nationaux. Cette notion est essentielle chez Ademeure car, nous devons vous l'avouer, nous sommes assez fiers de nos fournisseurs français. Nous réduisons ainsi les distances parcourues par les matériaux. Cela contribue aussi à développer une économie locale. Nous privilégions aussi autant que possible les matériaux biosourcés. En agissant ainsi, nous contribuons à une construction plus verte.

### **01 La M écrit la prochaine génération de normes énergétiques.**

La réglementation énergétique devient de plus en plus stricte. Pour que la M aborde l'avenir avec sérénité, nous avons choisi non seulement de respecter les normes d'aujourd'hui mais de devancer celles de demain : M surclasse déjà la RE2020 de 24% sur l'impact carbone. Réduire la consommation de la M a été une obsession durant sa conception. En améliorant continuellement son étanchéité et son isolation, nous avons réduit au strict minimum la quantité d'énergie nécessaire à son fonctionnement. La M a d'ailleurs été récompensée par le label Habitat Haute Qualité Environnementale (HQE) qui partage des objectifs similaires aux maisons passives. Le Ministère du logement a affirmé que la Maison ossature bois sera la norme en 2030. Votre maison va prendre de la valeur.

### **02 L'innovation au service d'une performance énergétique remarquable.**

Le mur M100 B2 a été développé par Ademeure avec l'objectif d'atteindre de nouveaux niveaux de performance énergétique. Le bureau d'études Nobatek conclut qu'il permet à lui seul de réduire de 20% le besoin en chauffage de votre maison.

### **03 Une réduction de 45% de l'impact carbone.**

Cerise sur le gâteau : grâce à l'usage d'isolants biosourcés nous réduisons de 45% l'impact carbone de nos constructions par rapport à des constructions en parpaing ou brique (Nobatek).

### **04 De l'énergie puisée à 80% dans l'air.**

Ce qui va vous satisfaire tous les jours, c'est que nous avons équipé la M pour lui permettre de puiser 80% de son énergie dans la nature : le chauffage et la pompe à chaleur de votre maison récupèrent les calories présentes dans l'air pour fonctionner, réduisant drastiquement le budget de fonctionnement de la maison.

### **05 Des fenêtres haute technologie.**

Les fenêtres constituent un équipement clé dans la gestion de l'énergie. Nous avons fait le choix d'équiper nos maisons de verres triple vitrage : une barrière contre les pertes d'énergie, une protection contre les bruits extérieurs et une sécurité anti-effraction.

### **06 Nous tenons compte de l'orientation du soleil pour optimiser l'implantation de votre maison et faire baisser sa consommation.**

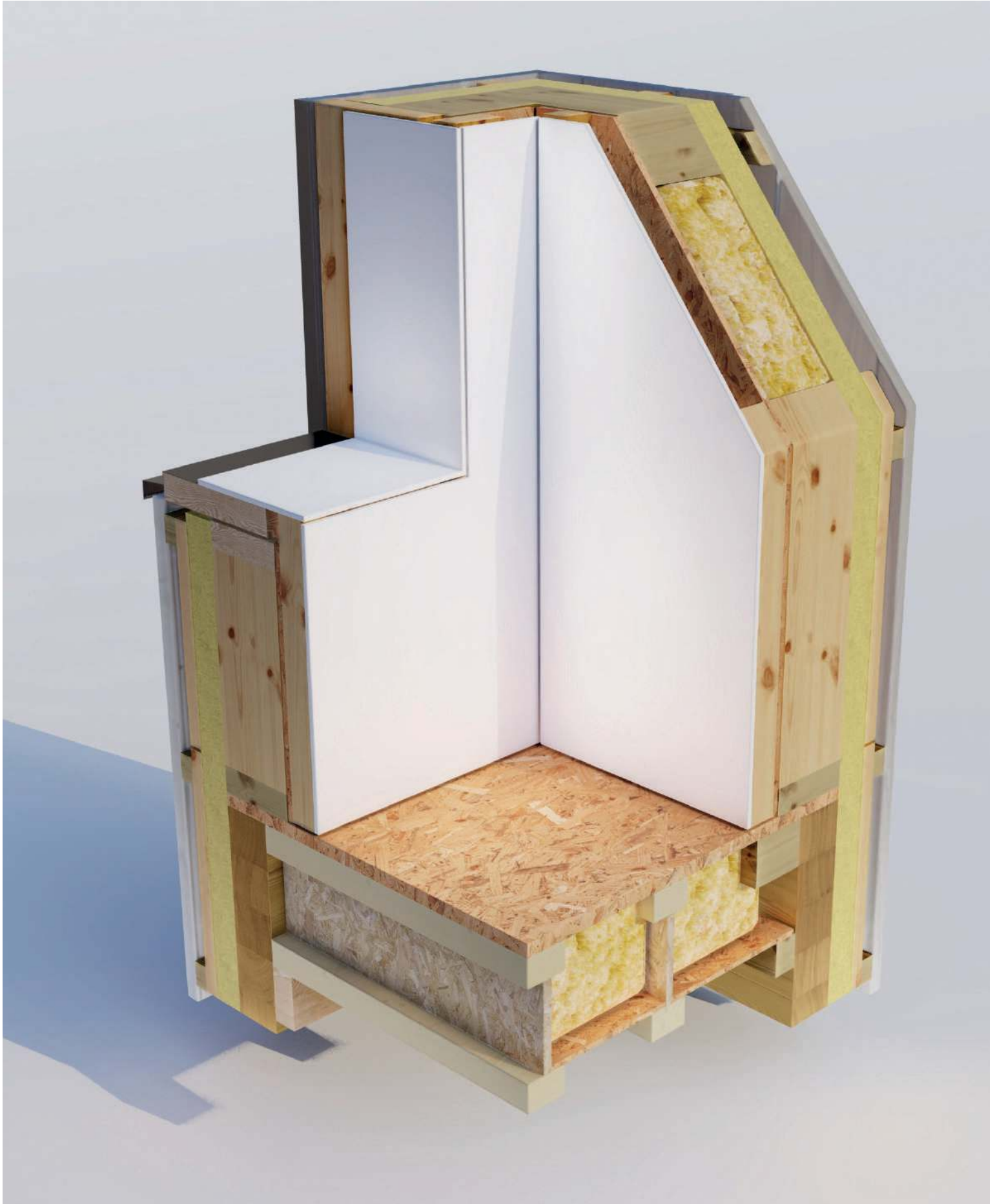
L'implantation de la M sur son terrain est optimisée. Le bureau d'études d'Ademeure analyse l'orientation et la dimension du terrain avant de définir la meilleure implantation. En travaillant ainsi, les rayons du soleil apportent à la maison les précieux calories qu'ils contiennent, et votre facture énergétique s'en trouve réduite.







**Ademeure a inventé le mur idéal.  
Il s'appelle M100 B2.**





Notre département R&D a travaillé à la conception du mur M100 B2. Il est structuré en 7 différentes couches de matériaux. 4 raisons de l'adopter :

### **01 Un mur 100% innovant**

M100 B2 est le fruit de 4 années de recherche et développement. Nous avons créé notre propre mur parce que les complexes disponibles sur le marché n'étaient pas assez performants pour nos attentes. Ils traitaient mal les sujets d'humidité intérieure et contenaient des matériaux fabriqués à base de pétrole. Il a été validé par le bureau d'études Nobatek, une référence en matière d'analyse dans le milieu scientifique du bâtiment Français.

### **02 Un mur 100% performant**

M100 B2 gère la vapeur d'eau de manière autonome. Avec ses couches de laine de bois, il présente des performances thermiques tout simplement exceptionnelles : il réduit de 20% votre besoin en chauffage. Enfin, il offre un confort d'été unique grâce aux isolants qui créent un déphasage aux heures les plus fraîches.

### **03 Un mur 100% bois**

Nos chercheurs ont réussi le pari de créer un mur 100% naturel, 100% recyclable, 100% bon pour la planète. Les façades représentent 10 à 25% de l'empreinte carbone des bâtiments. Composé dans sa totalité de matériaux biosourcés, Le M100 B2 piège le CO<sub>2</sub> au lieu d'en émettre lors de sa fabrication. 1m<sup>3</sup> de bois stocke 700kg de CO<sub>2</sub>. Par ailleurs la production de ce mur consomme 131 kg de carbone là où le mur en béton en consomme 471 kg\*. Cela signifie que notre mur est positif de 569 kg/ m<sup>3</sup>, une différence de près de 1 tonne nette de CO<sub>2</sub> entre le bois et le béton.

### **04 Un mur 100% bonheur à vivre**

Le confort phonique est optimisé grâce à une couche d'isolant 100% bois couvrant entièrement le mur par l'extérieur. Nous l'avons nous-mêmes testé en conditions réelles et avons été étonnés par la sensation de bien-être qu'il procure au quotidien.





# La qualité, une obsession.

Depuis que nous construisons des maisons en ossature bois, nous constatons que plus nous faisons bien, plus nous avons envie de faire mieux. La qualité est devenue notre obsession et elle se remarque à tous les niveaux : esthétique, matériel, niveau de finition et valeur de performance isolante. Nous voulons que nos clients soient fiers de leur M et la recommandent. Nous visons zéro SAV.

## 01 Une construction bois fabriquée dans la Manufacture vous garantit la qualité.

L'un des avantages à construire en intérieur et non sur un terrain, c'est le niveau de qualité qu'il est possible d'atteindre. Un responsable de production supervise en temps réel les étapes d'assemblage et valide ainsi le niveau de qualité. Chaque étape est accompagnée d'un processus de vérification et de validation. Les centaines de pièces de bois sont numérotées et tracées.

## 02 Nos partenaires : les plus grandes marques.

Nos fournisseurs sont sélectionnés pour leur qualité mais aussi pour leur niveau de service et de garanties. C'est la raison pour laquelle nous travaillons le plus souvent avec des marques reconnues. Un équipement électrique Legrand, un chauffe-eau Atlantic, une pompe à chaleur Atlantic ou encore la marque Schneider sont pour l'utilisateur de la M des gages de qualité et de durabilité.

## 03 Votre maison doit être un havre de sécurité.

Pour votre sécurité, nous choisissons souvent d'être plus exigeants que la norme. Nous avons par exemple mandaté un bureau d'études spécialisé pour créer le design des circuits électriques de la M. Ils sont scellés, étanches et blindés. Dans un autre registre, la M est parasismique. Cela traduit sa solidité. Les fenêtres sont en verre anti-effraction. M est certifiée, comme le sont ses approvisionnements. Les certifications ci-contre reflètent notre engagement.



Maisons à Hautes Qualités Énergétiques



Bois issu de forêts gérées durablement



Cette certification reconnaît notre compétence en tant que spécialiste de la protection, du traitement et de l'embellissement des bois en oeuvre.

# La Manufacture Ademeure en Nouvelle Aquitaine : c'est là que votre M est fabriquée.

Votre maison est construite dans un atelier aux normes industrielles, capable de livrer de véritables "éléments" de maison en 3 dimensions que nous appelons des modules. Cette technique date des années 50 et s'est beaucoup perfectionnée depuis. Dans la Manufacture Ademeure, nos artisans assemblent murs, sols, toit et réseaux ainsi que l'essentiel des finitions.

Parallèlement à cette fabrication, une équipe prépare le dossier de permis de construire et implante les fondations sur le terrain. Lorsque votre maison est prête à être installée, elle est transportée par convoi spécial puis assemblée par pièces entières qui sont posées sur les fondations et raccordées aux réseaux.

## 01 La Manufacture permet d'atteindre un niveau de qualité inégalé.

Ce mode de fabrication à la Manufacture Ademeure améliore fondamentalement la qualité de notre habitat. En fabricant et en assemblant les murs en atelier, nous maîtrisons et améliorons sans cesse nos méthodes de construction, nos outils, les délais et donc la qualité des maisons que nous produisons. Les machines apportent une grande précision et une qualité de production qui est contrôlée à chaque étape. Tout cela nous permet de nous engager sur un délai de livraison.

## 02 La Manufacture Ademeure permet de faire baisser drastiquement le prix de la M.

Quand nous achetons en grandes quantités nos matériaux et qu'ils sont livrés en un seul lieu pour fabriquer plusieurs centaines de maisons au même endroit, nous avons la capacité de négocier de meilleures conditions d'achat et faire ainsi baisser le prix de la M. Fabriquer plusieurs maisons dans la manufacture réduit également les pertes matière. Sur un chantier traditionnel réalisé sur un terrain isolé, il reste toujours de la matière non utilisée qui est emmenée à la déchèterie (bois, tuile, carrelage etc...). Chez Ademeure, nous utilisons les excédents pour une autre maison. Voilà pourquoi la maison M est proposée à un prix si accessible.

## 03 La Manufacture Ademeure réduit les aléas de chantier.

Nos artisans travaillent tous les jours au sein de la Manufacture, quoi qu'en dise la météo. Les matériaux nécessaires à la construction de votre M sont déjà stockés dans nos locaux. Votre chantier ne sera donc pas arrêté pendant plusieurs jours pour des raisons qui vous échappent.

## 04 La Manufacture attire les meilleurs professionnels.

Les artisans, menuisiers et ouvriers qui croient en la vision d'Ademeure nous rejoignent pour former la meilleure équipe qui soit dans le milieu de la construction : des professionnels ultra qualifiés, formés en interne aux spécificités de nos maisons et motivés pour contribuer à l'amélioration continue de l'efficacité et de la qualité d'Ademeure. Ils s'approprient la philosophie de

l'entreprise. Des professionnels de ce niveau ont aussi à cœur la notion de transmission. C'est pour cela que Ademeure travaille à la création d'une école du bois au sein de sa Manufacture à Langon.

## 05 La Manufacture et ses méthodes réduisent l'impact environnemental.

En concentrant nos approvisionnements et notre fabrication au sein de la Manufacture Ademeure, nous réduisons considérablement le nombre de kilomètres parcourus pour la construction d'une maison. Acheter en quantité permet de repenser en profondeur la chaîne d'approvisionnement pour la concentrer au niveau local. Ainsi, non seulement la Manufacture permet de réduire le nombre de transports, mais elle permet également de raccourcir les distances, tout cela pour une production raisonnée et durable. L'impact sur la planète est immédiat.

## 06 La Manufacture Ademeure offre à nos artisans un vrai confort de travail.

A l'abri du vent, du soleil et de la pluie, les artisans Ademeure ont à leur disposition des outils de grande capacité, des grues qui leur soulagent le dos et sont toujours équipés de protections. Des systèmes d'aération et d'aspiration intégrés filtrent l'air et remplissent des sacs à déchets qui seront utilisés ensuite pour le chauffage produit par des poêles à granulés. Enfin, la Manufacture est équipée de douches qui permettent à chacun de se détendre. Ce confort de nos équipes élève naturellement la qualité du travail qui est réalisé. Savoir que votre M a été ainsi construite lui donne plus de valeur.

## 07 Ce ne sera pas le chantier chez vous !

En construisant votre M dans la Manufacture, nous préservons votre terrain qui reste propre jusqu'à la livraison de la maison. Pour le voisinage, pas de saletés, pas de rebus, pas d'eau. Une construction sans contrainte. Les voisins devraient venir avec le sourire à votre pendaison de crémaillère. L'équipe Ademeure vous livre la M rapidement et proprement.







## En achetant une M, vous êtes (r)assuré.

### 01 Assuré d'une complète transparence.

Le contrat que nous signons avec vous est un CCMI – Contrat de Construction de Maison Individuelle. Il contient la liste complète de tout ce qui compose votre M. Il contient même la liste de ce qui n'est pas compris, pour une parfaite et totale transparence, sans surprise. Si vous souhaitez changer quelque chose durant la construction et que cela est encore possible dans le processus de fabrication de votre maison, nous le réalisons selon un processus établi et communiqué avant la signature. Et si vous souhaitez annuler votre contrat, vous pouvez le faire dans les 10 jours qui suivent sa signature.

### 02 Assuré de bénéficier de couvertures assurantielles exceptionnelles.

Le contrat que nous signons ensemble inclut toutes les assurances possibles. La plus importante selon nous est celle qui garantit votre prix ainsi que le délai de livraison. Pour vous sécuriser, notre assureur réalise un audit de votre dossier de construction avant d'accepter de le couvrir. Il s'engage par écrit. Naturellement, votre maison bénéficie de toutes les assurances légales, que ce soit en parfait achèvement, en biennale, en dommage ouvrage ou encore en décennale pour que la tenue de votre maison soit garantie pendant 10 ans.

### 03 Assuré de posséder une maison en totale conformité.

Votre maison est construite dans les règles de l'art. Elle est certifiée. Un certificat qui sera établi par un expert indépendant et attestera de la conformité de votre M à la réglementation énergétique RE2020. Votre M surclassera même de 24% le niveau de performance attendu par cette réglementation (selon la mesure réalisée par le bureau d'études Nobatek).

### 04 Assuré de la qualité de votre maison : la M bénéficie d'une traçabilité.

Vous pourrez accéder à un coffre-fort sur Internet dans lequel sera stockée la documentation individuelle de votre M : son historique de fabrication, les pièces utilisées, les modes d'emploi des équipements installés, les plans des passages électriques et de plomberie ainsi que toutes études que nous aurons faites dans la cadre de votre projet.





# Ademeure va vous faire vivre une expérience unique de la construction.

La construction d'une maison est une expérience importante dans une vie. Elle est source de bonheur mais souvent aussi d'angoisse. L'organisation que nous avons mise en place vous met à l'abri du stress d'un chantier et vous permet de vous concentrer sereinement sur vos projets.

## 01 Pour commencer, parlez-nous de vous.

Le point de départ de tout projet, c'est vous. Vos besoins, vos envies, vos contraintes mais aussi vos rêves. Un conseiller Ademeure est à votre disposition pour échanger librement, sans vous pousser.

## 02 Nous nous engageons.

Ensemble, nous étudions votre terrain, définissons un budget et étudions les choix possibles. Si nos propositions vous donnent satisfaction, nous faisons valider un budget prévisionnel par le bureau d'études et signons un contrat de construction de maison individuelle (CCMI). Ce dernier vous apporte les garanties nécessaires, notamment celles d'être assuré pour la livraison au prix et au délai convenus.

## 03 Des phases de construction optimisées pour un délai réduit et respecté.

La fabrication de la M permet à plusieurs corps de métier de travailler simultanément. Pendant qu'une équipe prépare les fondations sur le terrain, la construction de votre maison est réalisée au sein de la Manufacture. Votre M est livrée plus rapidement et cela a un impact sur vos finances : vous réduisez la durée durant laquelle vous devez encore payer votre ancien logement.

## 03 L'installation est maîtrisée et les finitions peuvent commencer.

Après un dernier test de qualité à la Manufacture, votre maison part en convoi spécial pour être reliée aux fondations sur votre terrain. Notre équipe connecte ensuite les réseaux électriques et hydrauliques et réalise les dernières finitions.

## 02 Inspection finale et emménagement.

Avec vous, nous passons en revue l'intégralité de votre M puis nous vous remettons officiellement les clés de votre maison. A vous de vous l'approprier ! Durant les 12 mois qui suivent, notre service SAV veillera sur vous.





## **L'idée de la M vous plait mais vous aimeriez construire une maison sur mesure ?**

Vous aimez notre façon d'aborder ce que doit être l'habitat d'aujourd'hui et souhaitez bénéficier de notre savoir-faire, mais souhaitez un plan spécifique ?

### **Ademeure met son équipe à votre disposition.**

Notre service "Commandes Spéciales" vous fait bénéficier de l'expertise réunie chez Ademeure. Nous prenons en charge l'intégralité de votre projet, de la conception à la livraison. Une personne dédiée est à vos côtés et vous représente au sein d'Ademeure pour concrétiser votre projet. Vous bénéficiez du savoir-faire de nos dessinateurs et de notre ingénieur structure et, si vous le souhaitez, notre décoratrice d'intérieur pourra même vous proposer des finitions adaptées à vos goûts. Une fois le projet bien défini, un responsable de chantier prendra la responsabilité de la construction jusqu'à la remise des clés.

Votre maison étant unique, le prix ne pourra être calculé qu'à partir du moment où nous aurons une idée avancée de votre projet. A surface égale, comptez tout de même un différentiel de prix allant de 20% à 30% par rapport à la M. Pour une Commande Spéciale, le meilleur moyen pour commencer est de nous parler de la maison de vos rêves !

Appelez-nous au 05 56 63 00 32 pour échanger.

Nous espérons que ce catalogue vous aura donné envie de nous rencontrer pour en savoir davantage sur notre façon de travailler et sur nos maisons, d'échanger sur votre projet et tout simplement envie de vivre dans une M.

Si ce catalogue vous a été remis par quelqu'un de notre équipe, confiez-vous à lui pour aborder des sujets comme votre terrain, le délai dans lequel s'inscrit votre projet et votre budget. Pour rendre ces discussions fluides, nous affichons les prix de chaque modèle en toute transparence sur notre site Internet.

Si c'est un ami qui vous a offert ce catalogue, appelez-nous au 05 56 63 00 32 pour nous parler de votre projet ou rendez-nous visite directement à la Manufacture Ademeure, 1 Boulevard Salvador Allende, à Langon.



2022 – Ademeure SAS

1 Boulevard Salvador Allende  
33 210 LANGON



**Ademeure**  
NOUVELLE AQUITAINE